

Musterring

KARA-SYSTEM



Musterring



**Großartiges in
Echtholz furnier
und Lack.**
Fabulous designs
in real wood veneer
and lacquer.

**EMISSIONSKLASSE
der Deutschen
Gütegemeinschaft Möbel**
Kastenmöbel / free cabinets
Hersteller-Nr. / manufacturer-no.
15015
Kollektion / collection / Modell / model
Kara
Prüfnummer / control number
201501508

A
B
C
D

A

Emissionsklasse für Möbel nach den Richt-
linien der Deutschen Gütegemeinschaft
Möbel e.V. • emission class for furniture
according to the guidelines of
Deutsche Gütegemeinschaft Möbel e.V. •
www.emissionslabel.de

**EMISSIONSKLASSE
der Deutschen
Gütegemeinschaft Möbel**
Tische / tables
Hersteller-Nr. / manufacturer-no.
15015
Kollektion / collection / Modell / model
Kara
Prüfnummer / control number
301501504

A
B
C
D

A

Emissionsklasse für Möbel nach den Richt-
linien der Deutschen Gütegemeinschaft
Möbel e.V. • emission class for furniture
according to the guidelines of
Deutsche Gütegemeinschaft Möbel e.V. •
www.emissionslabel.de

Information

- **Korpssystem:**
 - 7 verschiedene Höhen
 - bis 4 Raster Höhe in 2 Tiefen
- **Wangensystem:**
 - Höhe bis 427,7 cm in 2 Tiefen
- **Ausführungen:**
 - Fronten und Korpse außen in den Echtholz furnieren Kernbuche, Kernesche, Eiche mocca, Eiche sand und Nussbaum nova,
 - in Lack weiß, crema, cappuccino, terra, schwarz, braun, graphit, grau, gelb, dark red, grün, blau, aubergine, lachs, curry, tundra, mint und lago
 - Korpse innen in Nachbildung
 - Standard-Vitrinenrückwände in Korpusfarbe (Nachbildung), auf Wunsch in abweichender Ausführung (ohne Aufpreis)
 - Standard-Vitrineneinlegeböden aus Klar-glas, auf Wunsch in Holz (ohne Aufpreis)
- **Hochglanz:**
 - Alle Lackausführungen auch in Hochglanz
- LED-Einbaustrahler
- Glaskantenbeleuchtung
- LED-Holzbodenbeleuchtung
- Funkfernbedienung für Beleuchtungen
- Schubladen auf Unterboden-Metall-führungen mit Selbstzug und Soft-Abstoppung
- Schranktüren mit 110 Grad Öffnungs-winkel
- Medienelemente mit Komplettausstattung
- PSI – Perfect Sound Inside: Ausgewählte Sideboards und Korpselemente mit akustikwirksamer Innenausstattung; Soundbar und Subwoofer sind perfekt integrierbar
- Arbeitsplätze, Couchtische, Esstische, Stühle und Eckbanksystem
- Sonderanfertigungen, u. a. Breiten- und Tiefenkürzungen
- Umfangreiches Zubehör

Musterring, die große Traditionsmarke, überzeugt seit jeher in vielerlei Hinsicht: Die Material- und Verarbeitungsqualität wird durch streng kontrollierte Richtlinien gewährleistet. Wir gewähren unseren Kunden eine 5-Jahres-Garantie, die im Musterring Möbel-Gütepass verbrieft wird. Für KARA-SYSTEM werden nur ausgesuchte Materialien verwendet.

Mehr Programminfos:
in der Preis- und Typenliste und unter www.musterring.com

5
JAHRE
GARANTIE
gemäß Gütepass

**GEPROFTE
QUALITÄT**
Musterring

SERVICE
+49 (0)180
1 592-222

**BUNDESWEIT:
LIEFERSERVICE
FREI HAUS**

Kernbuche Core beech	Kernesche Core ash
Eiche mocca Mocha oak	Eiche sand Sand oak
Nussbaum nova Nova walnut	
Lack weiß White lacquer	Lack crema Crema lacquer
Lack cappuccino Cappuccino lacquer	Lack terra Terra lacquer
Lack schwarz Black lacquer	Lack braun Brown lacquer
Lack graphit Graphite lacquer	Lack grau Grey lacquer
Lack gelb Yellow lacquer	Lack dark red Dark red lacquer
Lack grün Green lacquer	Lack blau Blue lacquer
Lack aubergine Aubergine lacquer	Lack lachs Salmon lacquer
Lack curry Curry lacquer	Lack tundra Tundra lacquer
Lack mint Mint green lacquer	Lack lago Lago lacquer

Details

- **Carcass system:**
 - 7 different heights
 - up to 4 grids high in two depths
- **Panel system:**
 - height to 427.7 cm in two depths
- **Versions:**
 - fronts and carcass exterior in real wood veneers core beech, core ash, mocha oak, sand oak and nova walnut
 - in lacquer – white, crema, cappuccino, terra, black, brown, graphite, grey, yellow, dark red, green, blue, aubergine, salmon, curry, tundra, mint green and lago,
 - interior of carcasses in imitation wood
 - standard backs of display cabinet in same colour as carcass (imitation), also available in differing version (no surcharge)
 - standard display cabinet shelves in clear glass, and in wood on request (no surcharge)
- LED fitted spots
- Glass edge lighting
- LED wooden shelf lighting
- Remote control for lighting
- Drawers on metal under-shelf runners, self-closing and with SoftStop
- Cupboard doors 110° opening angle
- Media elements with full features
- PSI – Perfect Sound Inside: selected sideboards and carcass elements with acoustic interiors; for the perfect integration of soundbar and subwoofer
- Workplaces, coffee tables, dining tables, chairs and corner bench system
- Special orders, e.g. width and depth reductions
- Extensive range of accessories

Musterring, the leading traditional brand, has always appealed on many levels: The quality of the materials and workmanship are guaranteed by strict guidelines. We give our customers a 5-year guarantee, which is confirmed in the Musterring furniture quality pass. We only use carefully chosen materials for KARA-SYSTEM.

You will find **further programme information** in the list of prices and types and at www.musterring.com

5
YEARS
WARRANTY
according to quality
passport

**TESTED
QUALITY**
Musterring

SERVICE
+49 (0)180
1 592-222



Systemvielfalt für jeden Einrichtungswunsch!



Wohnen
Living



Speisen
Dining



Arbeiten
Working



Raumteiler
Room divider

KARA-SYSTEM

Erleben Sie topmodernes Wohnen in einer Vielfalt, die keine Wünsche offen lässt! Große und kleine Zusammenstellungen in Schrank-, Wangen- oder Schiebetürensyste^m lassen sich für jeden Wohn- und Essbereich gestalten.

Mit KARA-SYSTEM können Sie jeden Raum einrichten, von klein bis groß. In Korpus- oder Wangenbauweise von Wand zu Wand, vom Boden bis zur Decke, mit möglichen Höhen-, Breiten- und Tiefenkürzungen – maßgenau eben. Es stehen schicke Lackfarben in Matt oder Hochglanz sowie ausgesuchte, hochwertige Echtholzurniere zur Verfügung. Falls Sie sich nicht für Holz, Lack oder einen Farbton entscheiden können, kombinieren Sie sie einfach miteinander: Holz mit Lack oder auch Mattlack mit Hochglanz.

Perfekte Integration: KARA-SYSTEM ermöglicht die problemlose Unterbringung von Flachbildschirmen sowie Audio- und TV-Equipment. Das Ergebnis ist perfektes Kino für zu Hause – bei optimalem Wohnkomfort. Ein besonderer Clou: Per Fernbedienung kann die Glaskanten-, Wand- und Hintergrundbeleuchtung gesteuert werden.



In Kooperation mit | In cooperation with
harman/kardon
by HARMAN

System variety for every furnishing choice!



Einbau nach Maß
Made to measure



Integration von Sound-Systemen
Perfect Sound Inside



Zweifarbige Ordnung
Two-tone organisation



Stauraum
Storage space

Experience ultra modern living in a variety that leaves nothing to be desired! It is easy to create large and small compositions in cupboard, panel or sliding door systems for any living and dining area.

With KARA-SYSTEM, you can decorate any room, from small to large. In carcass or panel construction method from wall to wall, from floor to ceiling, with reductions possible in height, width and depth – just made-to-measure. There are chic lacquer colours in matt or high-gloss to choose from, along with selected, high-quality real wood veneers. If you cannot decide upon wood, lacquer or a particular colour, simply combine them with one another: wood with lacquer or even matt lacquer with high gloss.

Perfect integration: KARA-SYSTEM permits problem-free housing of flat screen TVs as well as audio and TV equipment. The result: perfect home cinema – and optimum comfort. A special highlight: control the lighting on glass shelves, wall and background by remote control.



Raumfüllend und
ordnungsliebend.
Space-filling and tidy-minded.



▲
Im Vordergrund:
Vorschlag 61958 in Lack graphit Hochglanz, ca. B 375, H 182, T 49 cm
Couchtisch 90001 in Nussbaum nova, ca. 95 x 95, H 40 cm
Sofaregal (freie Planung) in Nussbaum nova, ca. B 262, H 60, T 36 cm

Polstermöbel MR 4775

In the forefront:
Suggestion 61958 in graphite high-gloss lacquer,
approx. W 375, H 182, D 49 cm
Coffee table 90001 in nova walnut, approx. 95 x 95, H 40 cm
Sofa shelf (freely planned) in nova walnut, approx. W 262, H 60,
D 36 cm

Upholstered furniture MR 4775



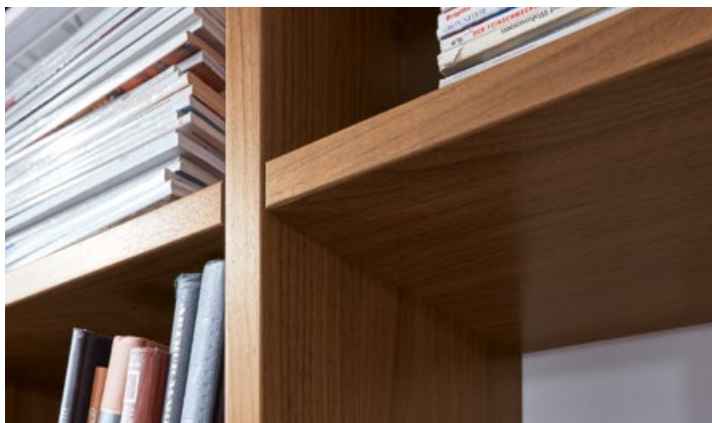
◀
Mehr auf den nächsten Seiten...
More on the following pages...

▼ Lösung Dachschräge

Es gibt praktisch keinen Raum, an den sich KARA-SYSTEM nicht anpassen könnte – Flexibilität gehört zu den augenfälligsten Stärken des Programms. So folgt die Schrankarchitektur mit abgestuften Höhen dem Neigungswinkel von Dachschrägen. Falls erforderlich, sind auch Sondermaße möglich.

Solution sloping ceiling

There is practically no room to which KARA-SYSTEM cannot adapt – flexibility ranks among the most eye-catching strengths of the programme. The cupboard architecture uses graded heights to adapt to the tilt angle of sloping ceilings. Special sizes are possible if necessary.



▲ Verdeckte Beschläge

Die Details machen den Unterschied. So haben die Konstrukteure Wert darauf gelegt, dass bei den Regalelementen keine Bodenträger zu sehen sind. Aus welcher Richtung der Blick auch auf das Möbel fällt – die ästhetische Ausdruckskraft der Oberflächen wird nicht beeinträchtigt.

Concealed fittings

The details make the difference. For the designers, it was important to ensure that the shelf supports are not visible in the shelf elements. Regardless of the direction from which the furniture is seen – the aesthetic expressiveness of the finishes is not affected.



Ein „Herrenzimmer“
der besonderen Art.
A study of its own.



Links: **Kommode 61361** in Nussbaum nova/Lack graphit Hochglanz, ca. B 60, H 112, T 40 cm

Sideboard 61960 in Raumteilerausführung inklusive Schreibtisch in Lack graphit Hochglanz/Nussbaum nova, ca. 230 x 180, H 75 cm
Regalwand (freie Planung) in Nussbaum nova/Lack graphit Hochglanz, ca. B 485 cm, mit Anlegeleiter 90452 aus alufarbigem Metall

Im Hintergrund:

Highboard (freie Planung) in Lack graphit Hochglanz/Nussbaum nova, ca. B 180 cm

Vierfuß-Armlehnstuhl STUHLWERK

Left: **chest 61361** in nova walnut/graphite high-gloss lacquer, approx. W 60, H 112, D 40 cm

Sideboard 61960 in room divider version including desk in graphite high-gloss lacquer/nova walnut, approx. 230 x 180, H 75 cm
Shelf unit (freely planned) in nova walnut/graphite high-gloss lacquer, approx. W 485 cm, with leaning ladder 90452 in aluminium-coloured metal

In the background:

Highboard (freely planned) in graphite high-gloss lacquer/nova walnut, approx. W 180 cm

Four-leg carver CHAIR FACTORY



Integrierbare Technik entfaltet eine optimale Klangwirkung: „Perfect Sound Inside“!



Integrated technology develops the optimum sound: "Perfect Sound Inside"!



In Kooperation mit | In cooperation with
harman/kardon
by HARMAN

Wohnen und Arbeiten – gleich nebenan. Auch für Bürotätigkeiten hält KARA-SYSTEM zahlreiche Lösungen parat, beispielsweise eine praktische Schubkastenzeile.

Living and working – right next door. Even for office work, KARA-SYSTEM has numerous solutions at the ready, for example, a practical drawer unit.

▲ **Kommoden 61168** in Eiche sand, jeweils ca. B 60, H 129, T 40 cm

Hängeelement 61105L in Lack grau Hochglanz, ca. B 45, H 162, T 36 cm

Hängesideboard 61938 in Lack grau Hochglanz, ca. B 195, H 56, T 49 cm

Hängeelement 61106R in Lack grau Hochglanz, ca. B 45, H 162, T 36 cm

Couchtisch 90002 in Lack grau, ca. 120 x 75, H 40 cm

Chest of drawers 61168 in oak sand, each approx. W 60, H 129, D 40 cm

Wall element 61105L in grey high-gloss lacquer, approx. W 45, H 162, D 36 cm

Hanging sideboard 61938 in grey high-gloss lacquer, approx. W 195, H 56, D 49 cm

Wall element 61106R in grey high-gloss lacquer, approx. W 45, H 162, D 36 cm

Coffee table 90002 in grey lacquer, approx. 120 x 75, H 40 cm



◀ **PSI – Perfect Sound Inside:** Hinter einer Akustikblende befinden sich Fächer für Soundbar und Subwoofer mit akustikwirksamer Innenausstattung. Extra schalloptimierte Schaumstoffmatten verhindern Vibrationen und unterstützen die Klangwirkung optimal.

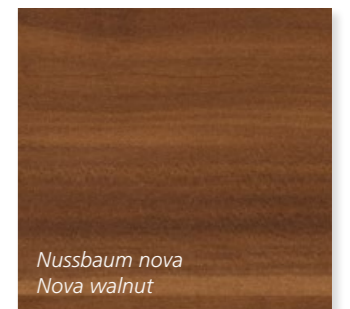
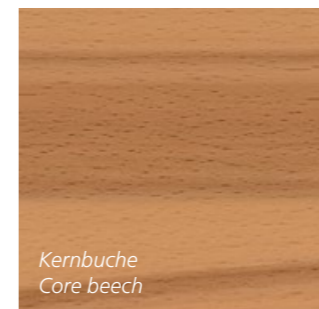
PSI – Perfect Sound Inside: there are compartments for soundbar and subwoofer with acoustic interiors behind an acoustic panel. Extra sound-optimised foam mats dampen vibrations and provide optimal support to the effect of the sound.





▼
Vorschlag 61723
in Lack weiß/Kernbuche,
ca. B 330, H 182, T 55 cm

Suggestion 61723
in white lacquer/core beech,
approx. W 330, H 182, D 55 cm



KARA-SYSTEM

Einzelmöbel oder Wangensystem? Luftig oder kompakt? Universell oder individuell? Zusammenstellungen aus Einzelmöbeln wirken frei und ungezwungen, maßgenaue Kombinationen passen sich jedem Raum an, egal, ob mit Schrägen, Höhen- oder Tiefenversprüngen. Die Vorgaben bestimmen Sie. Mit KARA-SYSTEM gestalten Sie jeden Wohn- und Essbereich. Auch übergangslos.

▲
Bücherwand 61718 in Lack weiß mit Schiebetür in Kernbuche,
ca. B 380, H 251, T 41 cm

Couchtisch 90002 mit Holzplatte in Lack weiß,
ca. 120 x 75, H 40 cm

Individual items of furniture or a panel system? Airy or compact? Universal or individual? Groups of individual items look free and natural; tailored combinations suit any room, even with variations in angles, height or depth. You decide what you want. You can design any living and dining area with KARA-SYSTEM. Even without transitions.

▲
Library unit 61718 in white lacquer with a sliding door in core beech,
approx. W 380, H 251, D 41 cm

Coffee table 90002 with wooden top in white lacquer,
approx. 120 x 75, H 40 cm



◀
Wohnwand 61519
mit drehbarem TV-Paneel
in Lack weiß/Nussbaum nova,
ca. B 330, H 182, T 56 cm

Wall unit 61519
with TV swivel panel
in white lacquer/nova walnut,
approx. W 330, H 182, D 56 cm

Zeitlos: in Lack pur.

Timeless: in pure lacquer.



Links: **Wohnwand 61507** in Lack crema, ca. B 375, H 177, T 56 cm
 Rechts: **Bücherwand** in Lack crema, ca. B 380, H 251, T 41 cm
Couchtisch 90004 in Lack crema mit Klarglasplatte, ca. 95 x 95, H 40 cm

Left: **Wall unit 61507** in crema lacquer, approx. W 375, H 177, D 56 cm

Right: **Library unit** in crema lacquer, approx. W 380, H 251, D 41 cm

Coffee table 90004 in crema lacquer with a clear glass top, approx. 95 x 95, H 40 cm



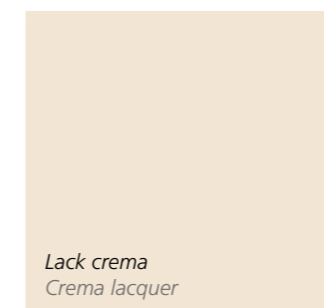
Links: **Regalelement 61765** in Lack weiß, ca. B 291, H 251, T 49 cm
 Rechts: **Wohnwand 61770** in Lack weiß, ca. B 330, H 217, T 56 cm
Couchtisch 90002 mit Holzplatte in Lack weiß, ca. 120 x 75, H 40 cm
 Teppich PREMIUM COLLECTION aus dem Musterring Teppichsortiment

Left: **Shelf element 61765** in white lacquer, approx. W 291, H 251, D 49 cm

Right: **Wall unit 61770** in white lacquer, approx. W 330, H 217, D 56 cm

Coffee table 90002 with wooden top in white lacquer, approx. 120 x 75, H 40 cm

Carpet PREMIUM COLLECTION from the Musterring rug and carpet collection



Lack crema
Crema lacquer



Lack weiß
White lacquer

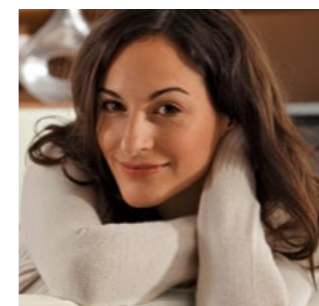


Die Ansichten wechseln, die Möbel bleiben. Konstant schön.

The views may change, but the furniture remains.
Constantly beautiful.

Links: **Vitrinenkombination 61768** in Lack weiß,
ca. B 240, H 147, T 40 cm
Rechts: **Wohnwand 61766** in Lack weiß,
ca. B 440, H 251, T 41 cm
Teppich PREMIUM COLLECTION aus dem Musterring Teppichsortiment

Left: **Display combination 61768** in white lacquer,
approx. W 240, H 147, D 39 cm
Right: **Wall unit 61766** in white lacquer, approx. W 440, H 251, D 41 cm
Carpet PREMIUM COLLECTION from the Musterring rug and carpet collection





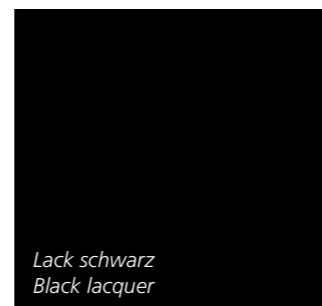
Highboard 61652
in Lack weiß Hochglanz,
ca. B 180, H 112, T 40 cm
Esstisch 90975
in Lack weiß
mit Bodenplatte in Chrom,
ca. 190 x 95 cm, H 76 cm,
Stühle STUHLWERK
Vorschlag 61916
in Lack weiß/Lack schwarz,
ca. B 315, H 251, T 49 cm

Highboard 61652
in white high-gloss lacquer,
approx. W 180, H 112, D 40 cm
Dining table 90975
in white lacquer
with bottom panel in chrome,
approx. 190 x 95 cm, H 76 cm,
chairs CHAIR FACTORY
Suggestion 61916
in white lacquer/black lacquer,
approx. W 315, H 251, D 49 cm



Wohnen und Speisen gehen Hand in Hand.

Living and dining go hand-in-hand.



Wohnwand 61924
in Lack weiß,
ca. B 330, H 216, T 49 cm
Regal 61835
in Lack weiß,
ca. B 192, H 251, T 36 cm
Coufhtisch 90008
in Lack weiß mit Grauglasplatte,
ca. 120 x 75 cm, H 40 cm

Wall unit 61924
in white lacquer,
approx. W 330, H 216, D 49 cm
Shelf 61835
in white lacquer, approx. W 192,
H 251, D 36 cm
Coffee table 90008
in white lacquer with
grey glass top, approx.
W 120 x 75 cm,
H 40 cm



Klare Formen und Farben: Möbel mit eindeutigem Profil.

Clear shapes and colours: furniture with a clear profile.



Links: **Regal 61791**
in Lack schwarz,
ca. B 102, H 251, T 36 cm
Rechts: **Vorschlag 61915**
in Lack schwarz,
ca. B 360, H 200, T 49 cm
Couchtisch 90008
in Lack schwarz mit Grauglasplatte, ca. 120 x 75, H 40 cm

Teppich MAXIMA TREND COLLECTION aus dem Musterring Teppichsortiment.

Left: **Shelf 61791**
in black lacquer,
approx. W 102, H 251, D 36 cm
Right: **Suggestion 61915**
in black lacquer,
approx. W 360, H 200, D 49 cm
Coffee table 90008
in black lacquer with grey glass top, approx. 120 x 75, H 40 cm

Carpet MAXIMA TREND COLLECTION from the Musterring rug and carpet collection.



◀ **Hängesideboard**
in Lack lachs

Wall sideboard
in salmon lacquer



◀ **Vorschlag 61915**
mit Hängeelementen
in Lack schwarz Hochglanz
und Unterteil in Lack weiß,
ca. B 360, H 200, T 49 cm

Suggestion 61915
with wall elements in black high-gloss lacquer and base unit in white lacquer, approx. W 360, H 200, D 49 cm



Perfect Sound Inside!



Lack terra
Terra lacquer

Nussbaum nova
Nova walnut

Lack curry
Curry lacquer



PSI
PERFECT SOUND INSIDE

In Kooperation mit | In cooperation with
harman/kardon
HARMAN



▲
Wohnwand 61926 in Lack terra/Nussbaum nova,
ca. B 360, H 217, T 49 cm
Couchtisch 90002 in Nussbaum nova,
ca. B 120 x 75 cm, H 40 cm
Hängesideboard 61927 in Lack curry,
ca. B 270, H 38, T 40 cm

Living room wall unit 61926 in terra lacquer/
nova walnut, approx. W 360, 217, D 49 cm
Coffee table 90002 in nova walnut,
approx. W 120 x 75 cm, H 40 cm
Suspended sideboard 61927 in curry lacquer,
approx. W 270, H 38, D 40 cm



◀
Sideboard 61877
 in Lack braun/Nussbaum nova,
 ca. B 270, H 77, T 40 cm
Kommode 61168
 in Lack gelb Hochglanz,
 ca. B 60, H 129, T 40 cm
Vorschlag 61876
 in Lack braun/Nussbaum nova,
 ca. B 360, H 142, T 49 cm

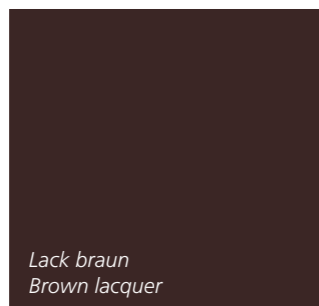
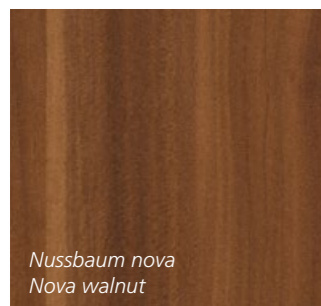
Sideboard 61877
 in brown lacquer/nova walnut,
 approx. W 270, H 77, D 40 cm
Chest of drawers 61168
 in yellow high-gloss lacquer,
 approx. W 60, H 129, D 40 cm
Suggestion 61876
 in brown lacquer/nova walnut,
 approx. W 360, H 142, D 49 cm

Sideboard 61877
 in Lack braun/Nussbaum nova,
 ca. B 270, H 77, T 40 cm
Vitrinen 60301/60302
 in Lack gelb,
 jeweils ca. B 60, H 217, T 40 cm
Vorschlag 61878
 in Lack braun/Nussbaum nova,
 ca. B 339, H 216, T 40 cm
Esstisch 90975 in Nussbaum
 nova, ca. 190 x 95, H 76 cm
 Stühle STUHLWERK

◀
Sideboard 61877
 in brown lacquer/nova walnut,
 approx. W 270, H 77, D 40 cm
Display cabinets 60301/60302
 in yellow lacquer,
 approx. W 60, H 217, D 40 cm
Suggestion 61878
 in brown lacquer/nova walnut,
 approx. W 339, H 216, D 40 cm
Dining table 90975
 in nova walnut,
 approx. 190 x 95, H 76 cm
 Chairs CHAIR FACTORY

Elegant wohnen, großzügig leben.

Elegant residence, generous living.



Schöne Kombinationen in Holz und Lack.

Beautiful combinations in wood and lacquer.



▲ **Regal 61782** in Lack braun/Nussbaum nova,
ca. B 225, H 251, T 49 cm
Stuhl 90920 mit Gestell in Nussbaum,
ca. B 54, H 94, T 60 cm
Rechts: **Wohnwand**
in Lack braun/Nussbaum nova,
ca. B 300, H 201, T 49 cm

Shelf 61782 in brown lacquer/nova walnut,
approx. W 225, H 251, D 49 cm
Chair 90920 with frame in walnut,
approx. W 54, H 94, D 60 cm
Right: **Wall unit**
in brown lacquer/nova walnut,
approx. W 300, H 201, D 49 cm



◀ **Regalwand 61524** in Lack graphit/Nussbaum nova, ca. B 349, H 251, T 49 cm, mit Hängeelementen und Schubkastenzeile

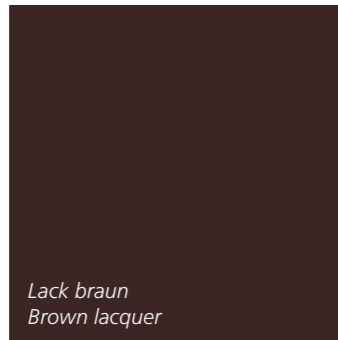
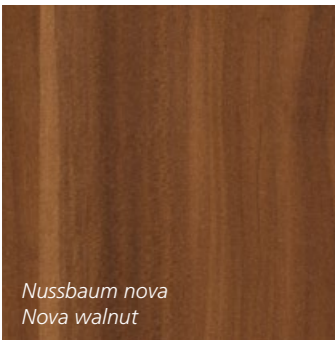
Shelf unit 61524 in graphite lacquer/nova walnut, approx. W 349, H 251, D 49 cm, with wall elements and drawer unit

► **Sideboard 61511G** in Nussbaum nova/Lack braun,
ca. B 240, H 77, T 49 cm
Wandbord 60336 mit Paneelrückwand in Nussbaum nova/Lack braun,
ca. B 240, H 19, T 21 cm
Regalwand 61784 in Lack braun/Nussbaum nova,
ca. B 225, H 251, T 36 cm
Esstisch 90339, ausziehbar, Platte und Gestell in Nussbaum nova,
ca. 205 (255/305) x 95, H 75 cm
Freischwinger 90902 mit Chromgestell
Freischwinger 90906 mit Chromgestell, Armlehnen in Nussbaum nova

Sideboard 61511G in nova walnut/brown lacquer,
approx. W 240, H 77, D 49 cm
Wall shelf 60336 with panel back in nova walnut/brown lacquer,
approx. W 240, H 19, D 21 cm
Shelf unit 61784 in brown lacquer/nova walnut,
approx. W 225, H 251, D 36 cm
Dining table 90339, extending, top and frame in nova walnut,
approx. 205 (255/305) x 95, H 75 cm
Cantilevered chairs 90902 with chrome frame
Cantilevered chairs 90906 with chrome frame, armrests in nova
walnut

Konsequent stilvoll.

Consistently stylish.



► **In jeder Ausführung perfekt angepasst: Esstische und Stühle**
Harmonie entsteht, wenn alles zueinander passt: Die Tische und Stühle
lassen sich perfekt an die Ausführung der Schranklösungen angleichen.
Das Ergebnis ist ein ausdrucksstarkes, in sich stimmiges Umfeld, in dem
man sich rundherum wohl fühlt.

Perfectly adapted in every design: dining tables and chairs
Harmony is what happens when everything matches: the tables and
chairs can adapt perfectly to the design of the cupboard solutions.
The result is an expressive, coherent environment in which one feels
entirely comfortable.

Wohnwand 61772 in Lack graphit mit Schiebetür in Lack dark red, ca. B 380, H 251, T 41 cm

Hänge-Sideboard 61773 in Lack dark red, ca. B 240, H 56, T 49 cm

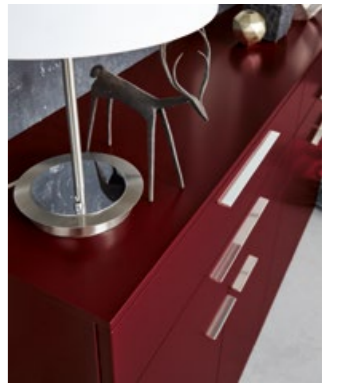
Wall unit 61772 in graphite lacquer with sliding door in dark red lacquer, approx. W 380, H 251, D 41 cm

Suspended sideboard 61773 in dark red lacquer, approx. W 240, H 56, D 49 cm



Lack graphit
Graphite lacquer

Lack dark red
Dark red lacquer



◀ **Vitrinen 60257**
in Lack dark red Hochglanz,
jeweils ca. B 60, H 147, T 40 cm

Einzelstuhl MR 577

◀ **Display cabinets 60257**
in dark red high-gloss lacquer,
each approx. W 120, H 217,
D 40 cm

Armchair MR 577



◀ **Highboards 60185**
in Lack dark red,
jeweils ca. B 90, H 112, T 40 cm

Vitrinen 60299
in Lack graphit Hochglanz,
jeweils ca. B 45, H 217, T 40 cm

Hänge-Sideboard 29976
in Lack graphit Hochglanz,
ca. B 180, H 112, T 40 cm

Couchtisch 90007
in Lack graphit mit Klarglasplatte,
ca. 75 x 75, H 40 cm

Highboards 60185
in dark red lacquer, each approx.
W 90, H 112, D 40 cm

Display cabinets 60299
in graphite lacquer, each approx.
W 45, H 217, D 40 cm

Suspended sideboard 29976
in graphite lacquer, approx.
W 180, H 112, D 40 cm

Coffee table 90007
in graphite lacquer with clear
glass top, approx.
75 x 75, H 40 cm

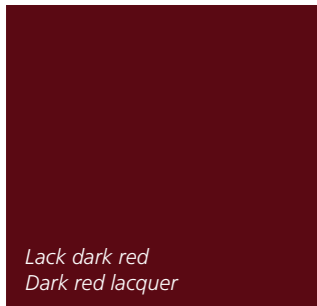
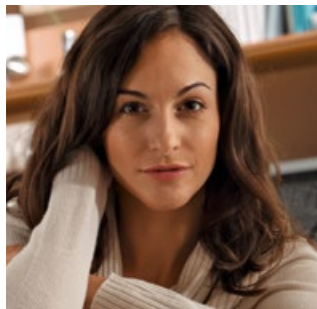


► **Links: Vorschlag 61875**
in Lack dark red Hochglanz,
ca. B 192, H 251, T 41 cm
Rechts: Vorschlag 61874
in Lack weiß,
ca. B 255/45/45, H 162, T 49 cm

Polstermöbel MR 680

Suggestion 61875
in dark red high-gloss lacquer,
approx. W 192, H 251, D 41 cm
Suggestion 61874
in white lacquer, approx.
W 255/45/45, H 162, D 49 cm

Upholstered furniture MR 680



Lack dark red
Dark red lacquer



Lieblingsfarbe: Rot.
Favourite colour: red.



◀ **Vorschlag 61872**
in Lack dark red Hochglanz,
ca. B 120, H 217, T 40 cm
Regal und Schreibtisch
in Lack weiß/Eiche mocca,
ca. B 93 x 318, H 251, T 49 cm
Vierfuß-Armelehstuhl S 1031 F
Armeleh-Freischwinger 1035

Suggestion 61872
in dark red high-gloss lacquer,
approx. W 120, H 217, D 40 cm
Shelving and desk in white
lacquer/mocha oak, approx.
W 93 x 318, H 251, D 49 cm
Four-leg carver S 1031 F
Cantilevered carver 1035



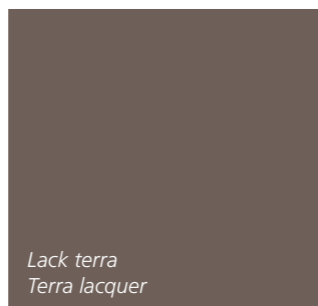
◀ **Kommoden 61092**
in Lack Hochglanz: aubergine,
blau, grün, rot und grau, jeweils
ca. B 60, H 129, T 40 cm

Consoles 61092
in high-gloss lacquer: aubergine,
blue, green, red and grey, each
approx. W 60, H 129, D 40 cm



▲ **Links: Regalwand 61765**
mit Schubkastenzeile
in Lack graphit/Kernesche,
ca. B 291, H 251, T 49 cm
Rechts: **Wohnwand 61757**
mit TV-Drehpaneel
in Lack graphit/Kernesche,
ca. B 315, H 172, T 56 cm

Left: **Shelf unit 61765**
with drawer unit
in graphite lacquer/core ash,
approx. W 291, H 251, D 49 cm
Right: **Wall unit 61757**
with TV swivel panel
in graphite lacquer/core ash,
approx. W 315, H 172, D 56 cm



◀ **Drehbares Medienelement 61762**
in Lack graphit,
ca. B 120, H 129, T 42 cm

Rotating media element 61762
in graphite lacquer,
approx. W 120, H 129, D 42 cm





Kommoden 61379 in Lack Hochglanz: mint, tundra, lachs, curry und lago, jeweils ca. B 45, H 129, T 40 cm

Consoles 61379 in high-gloss lacquer: mint green, tundra, salmon, curry and lago, each approx. W 45, H 129, D 40 cm

Das Mehr von Musterring.

Pflegeset für furnierte, lackierte oder massive Oberflächen.
 Verbriefte Qualität durch den Musterring Möbel-Gütepass.
 Geprüfte Qualität ist eines unserer stärksten Argumente.
 Die Innenplakette belegt, dass Sie ein Unikat gekauft haben.

Musterring means more.

Care set for veneered, lacquered or solid surfaces.
 Attested quality with the Musterring furniture quality passport.
 Tested quality is one of our many strong points.
 The interior plaque verifies that you have bought a customized original.



Ihr Fachhändler. | Your specialist dealer.

Unverbindliche Produkt- und Preisinformationen zum Programm | You'll find the non-binding programme product and price
 finden Sie unter www.musterring.com | information at www.musterring.com

Musterring International Josef Höner GmbH & Co. KG
 Postfach · D-33374 Rheda-Wiedenbrück · Hauptstraße 134 – 140 · D-33378 Rheda-Wiedenbrück
 Telefon +49 (0)5242 592-01 · Fax +49 (0)5242 592-149 · E-Mail: info@musterring.de · www.musterring.com