

«LOGO»



TRÜGGELMANN

«LOGO»

Unser LOGO-Korpussystem passt sich durch seine großartige Variabilität jeder Raumsituation an. Außerdem gehen wir mit einer enormen Ausstattungsvielfalt auf Ihre Kundenwünsche ein und lassen damit jeden Schrank zu einem Unikat werden. Edle Lacke, feine Hölzer und verschiedene Dekore stehen Ihnen für die Oberflächen-Auswahl zur Verfügung.

Our LOGO cabinet system is incredibly versatile, making it suitable for every kind of room. We also meet our customers' needs by offering an incredible range of fittings, ensuring that each wardrobe is unique. Choose from a selection of finishes, including elegant lacquer, fine wood and other designs.





Wahre Wunder, in Sachen Stauraum, vollbringen unsere Kommoden. Da kann so einiges untergebracht werden. Für Schubkästen sind Einteilungsgitter aus Holz mit verschiedenen Facheinteilungen erhältlich. Korpusse hinter Drehtüren lassen sich mit Depoteinsätzen oder Einlegeböden unterteilen. Diese sorgen für Ordnung und vermeiden langes Suchen.
« LOGO Highboard V1069 »

*Our cabinets perform veritable miracles when it comes to storage room. This means you can put rather a lot into them. Wooden division guards with different compartment divisions are available for drawers. Carcasses behind swing doors can be divided up with depository inserts or shelves. They ensure that everything is organised and can be found quickly.
« LOGO Highboard V1069 »*



« Geradlinig und zeitlos sind die neuen LOGO Kommoden. Ganz egal ob mit Drehtüren, Schubkästen und Klappen - oder etwas auffälliger mit Glas-Abdeckplatten, Auszugsböden mit Glasblende, farblich abgesetzten, offenen Fächern oder weiteren Raffinessen. »
« The new LOGO cabinets are linear and timeless. Irrespective of whether they are equipped with swing doors, drawers and flaps, or are rather more striking with glass cover plates, pull-out shelves with glass panels, contrasting open compartments or further refinements. »





« LOGO Kleiderschrank
« Melamin weiß samtmatt
« Griffmuschel G02, alufarbig
« Schiebetür SINUS mit bronze-
farbigem Parsolspiegel und
dezentem Alurahmen (Profil V)

« LOGO wardrobe
« Melamine weiß samtmatt
« Scallop handle G02, aluminium coloured
« Sliding door SINUS with bronze-tinted
Parsol glass and unobtrusive aluminium
frame (profile V)



Die geöffnete SINUS - Schiebetür gibt einen kleinen Blick auf den LOGO-Korpus frei. Handtaschende-
pot, Kleiderlift und Einlegeböden
u.a. unterteilen diesen für eine
gute Übersicht im Kleiderschrank.

*An open SINUS sliding door of-
fers a glimpse into the LOGO ca-
binet. Partitions such as a hand-
bag storage area, clothes lift and
shelves help keep things neat.*

LOGO Kommoden geben sowohl im Schlafzimmer als auch im Wohnbereich sowie im Arbeitszimmer oder auf dem Flur eine gute Figur ab. Dort passen sie sich den Wohnbedürfnissen an. Ganz egal ob mit oder ohne elegantem Untergestell oder an der Wand hängend.
« LOGO Highboard V1084 + V1083 »

LOGO cabinets look just as good in the bedroom, the living room, the office or in the corridor. They adjust to your living needs wherever they are placed. Irrespective of whether they have an elegant base frame or not, or are mounted on the wall.
« LOGO Highboard V1084 + V1083 »





« Das filigrane Untergestell kann beliebig lackiert werden. Wird der Farbton der Kommode angeglichen, verschmelzen Untergestell und Kommode zu einem Ganzen. Aber auch eine Farbe als Kontrast kann gewählt werden und Spannung bringen. »
« The delicate base frame can be lacquered in your colour of choice. If you choose the same colour as the cabinet, the base frame and the cabinet merge into one. However, you can also select a contrasting colour to add a touch of excitement. »





« LOGO Kleiderschrank
« Lack beigegrau
« Rahmen-Drehtür mit Klarglasfüllung
« Steggriff G07, tiefschwarz

« LOGO wardrobe
« Lacquer beigegrau
« Framed swing door with clear glass panel
« Bracket handle G07, tiefschwarz



« LOGO Sideboard V1044
« B 132 H 92.6 T 48.2
« Melamin Eiche dunkel, Lack platingrau,
Lack nachtblau
« Untergestell, Lack platingrau

« LOGO sideboard V1044
« B 132 H 92.6 T 48.2
« Melamine Eiche dunkel, lacquer platingrau,
lacquer nachtblau
« Base frame, lacquer platingrau



- « LOGO Kleiderschrank
- « Rahmen-Drehtür mit Sonderfüllung Spion-Spiegel
- « Steggriff G07, tiefschwarz
- « Kommodeninsel, Melamin Eiche dunkel

- « LOGO wardrobe
- « Framed swing door with special filling spy mirror
- « Bracket handle G07, tiefschwarz
- « Isle, melamine Eiche dunkel



Links: LOGO Schuhablageboden aus Glas mit Metallrahmen und Schiene zum Fixieren der Schuhe.
 Rechts: LOGO Kleiderschrank in Melamin Eiche dunkel - Rahmen-Drehtür mit Parsolglas-Füllung, bronze. Korpus-Ausstattung bestehend aus Glaseinlegeböden, Schubkästen, Schuhablageböden und Kleiderstange. Mittig befindet sich außerdem eine integrierte Schminkstelle, die einen ausklappbaren Spiegel sowie Schubkästen beinhaltet.

*Left: Glass LOGO shoe storage shelf with metal frames and rails for securing shoes.
 Right: LOGO wardrobe in melamine Eiche dunkel - framed swing door with parsol glass, bronze. Cabinet fittings include glass shelves, drawers, shoe storage shelves and a clothes rack. An integrated dressing table is also located in the centre and features a fold-away mirror and drawers.*





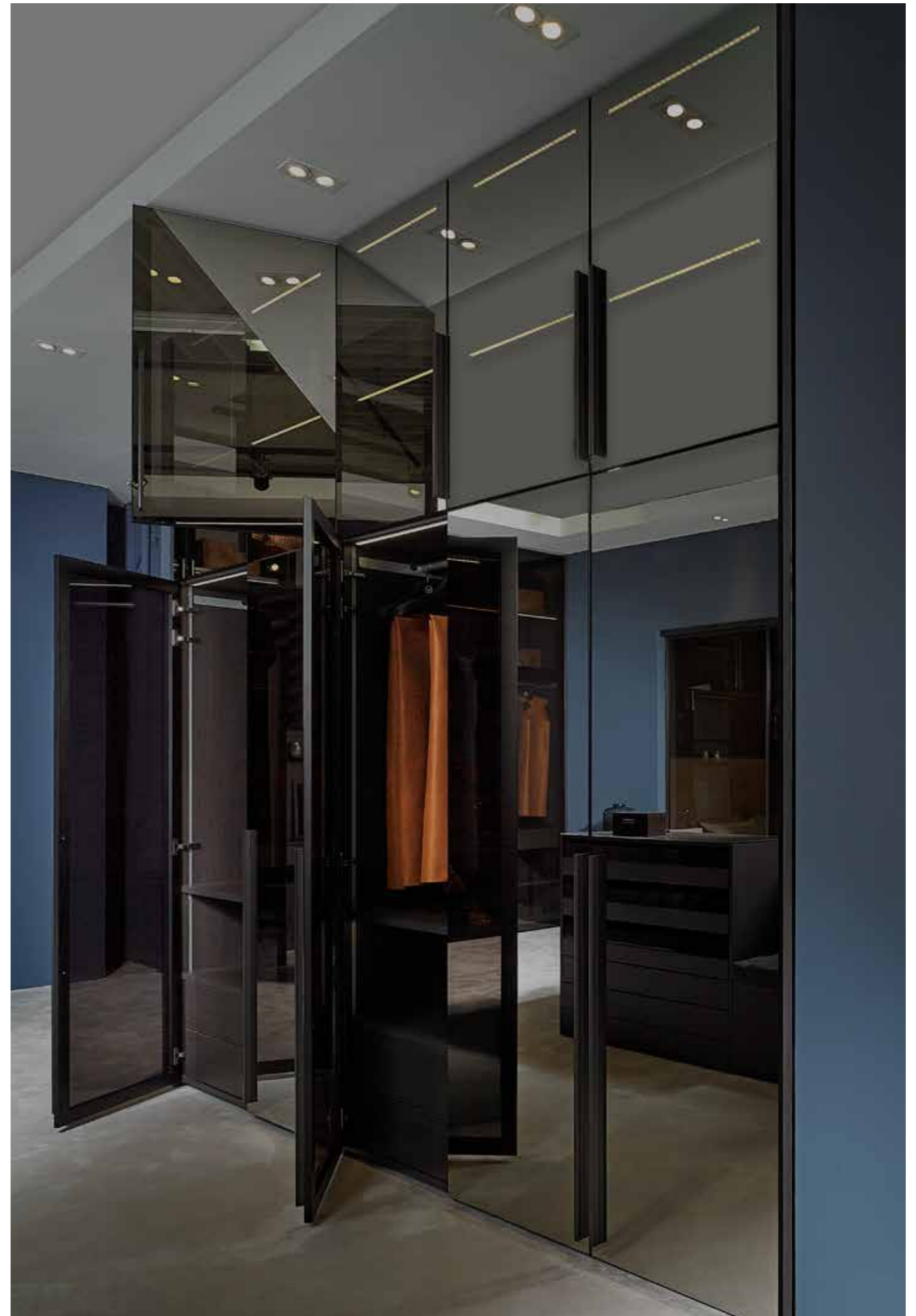
Der LOGO Schminkplatz mit Klappe lässt im geöffneten Zustand einen Spiegel zum Vorschein kommen. Im Inneren bietet er Platz für Schminkutensilien, Schmuck oder andere Kleinigkeiten. Rechts und links davon halten Schubkästen weitere Unterbringungsmöglichkeiten für Sie bereit. Filigrane Glasregalböden oberhalb, runden das harmonische Bild ab.

When open, the LOGO fold-away vanity area reveals a mirror for you to check out how you look. There is space for make-up utensils, jewelry or other knick-knacks inside the table. Drawers to the left and right offer further storage options. Delicate glass shelves at the top perfectly complement the look.



Die Spion-Spiegel lassen den Raum optisch größer erscheinen und sorgen für ein elegantes, modernes Erscheinungsbild. Formschöne Griffleisten an den Türen optimieren die Front.

The spy mirrors make the room appear larger and create an elegant, modern ambience. Stylish door handles perfectly round off the front.





« LOGO Kleiderschrank
« Lack beige-grau
« Steggriff G07, Lack beige-grau

« LOGO wardrobe
« Lacquer beige-grau
« Bracket handle G07, Lacquer beige-grau



Das feingliedrige Untergestell unterstreicht den ansprechenden, modernen Eindruck der Nachtkommoden. Ebenso eignet sich der Kommodenumbau (hochgezogene Seiten sowie Rückwand) als Gestaltungselement. Glas in Form einer Abdeckplatte oder als Blende am Auszugsboden rundet das Bild ab und schenkt noch mehr Leichtigkeit. « LOGO Nachtkommode V1006 »

The slender base frame underscores the appealing, modern impression of the night stands. Modifications can also be made to the night stands as a design element (raised sides as well as a rear wall). Glass in the form of a cover panel or a panel in the pull-out shelf completes the picture and provides an even greater sense of lightness. « LOGO night stand V1006 »





In Abdeckplatten sowie Auszugsböden können beflockte Ablageflächen eingelassen werden. Diese sind, neben der Funktion als Aufbewahrungsort für kostbare Gegenstände, auch optisch ein echtes Highlight. Außerdem besteht die Möglichkeit einen USB-Anschluss oder eine induktive Ladestation zu integrieren, die das Laden von Smartphones oder anderen elektrischen Geräten gewährleistet. «LOGONachtkommodeV1006+V1007»

Flocked storage areas can be inserted in cover panels as well as pull-out shelves. Besides serving as a repository for valuable items, they also look great. You also have the option of integrating a USB port or an inductive charging station so you can charge your smartphone or other electrical devices. «LOGO night stand V1006 + V1007»

Ein Raum mit Dachschräge strahlt immer eine gewisse Geborgenheit und Gemütlichkeit aus. Trotzdem ist die Nutzung sowie die Gestaltung dieser Schrägen häufig eine Herausforderung. LOGO stellt sich diesem komplexen Thema mit Bravour und ermöglicht durch seine hohe Flexibilität eine Vielzahl an Lösungsvorschlägen.

A room with a sloping roof always radiates a certain security and cosiness. Nevertheless, the use and design of these slopes is often a challenge. LOGO faces this complex issue with flying colours and enables through its high degree of flexibility a wide range of proposed solutions.





Durch die Kombination unterschiedlicher Oberflächen können interessante Effekte erreicht werden. Trüggelmann bietet für den angesagten „Materialmix“ viele verschiedene Dekore in Holzoptik und Lack-Farben. «LOGO hängende Kommode V1061»

Interesting effects can be achieved by combining different finishes. Trüggelmann offers many different decors in a wood look and lacquer colours for a stylish mix of materials. «LOGO wall-mounted cabinet V1061»



Optimal eignet sich das Absetzen des Farbtons für offene Korpusse. Auf Gehrung zusammengesetzt strahlen diese eine besondere Wertigkeit aus. Diverse Depoteinteilungen unterteilen den Gehrungskorpus geschickt.

Colour can also be added for open carcasses. Set onto a mitre, they look particularly effective. Different repository divisions are a stylish way to divide up the mitred carcass.





LOGO Kleiderschrank in Melamin
weiß samt matt mit eingelassener
Griffleiste, lackiert in Frontfarbe.

*LOGO wardrobe in melamine,
white decor with inset hand-
le strip lacquered in front colour.*



Eine in die Seiten eingelassene Lichtschiene, leuchtet den Schrank von innen aus.
Rechts: Der in den Unterboden eingelassene Sensor steuert das Licht. Beim Öffnen des Schrankes beginnt die Lichtschiene zu leuchten.

*A lighting track set that is set into the sides illuminates the wardrobe from the inside out.
Right: The sensor recessed in the base controls the light. When the cabinet is opened, the light rail starts to light up.*



Unsere Logo Kommoden gibt es in vielen verschiedenen Korpushöhen. Ganz individuell lässt sich so die Wunschhöhe nach Platzbedarf, Bedürfnissen und Funktionen planen. Um es Ihnen so leicht wie möglich zu machen, präsentieren wir viele durchdachte Vorschläge. Darunter auch für Sideboards. Diese eignen sich hervorragend mit einem wandhängenden Fernseher. « LOGO Sideboard V1036 »

Our LOGO cabinets are available in many different carcass heights. The desired height can be planned in accordance with your individual space requirements, needs and the functions of the cabinet. We have many sophisticated suggestions to make it as easy as possible for you. Also for sideboards. They offer ideal space for a wall-mounted TV. « LOGO Sideboard V1036 »





« LOGO Kleiderschrank und Kommode V1017
« Lack reinweiß Hochglanz
« Griffprofil G05, silbergrau
« Regal, Lack reinweiß samtmatt

« LOGO wardrobe and cabinet V1017
« Lacquer reinweiß highgloss
« handle profile G05, silbergrau
« Shelf, lacquer reinweiß samtmatt

« LOGO Kommode V1063
« Lack reinweiß
« push-to-open

« LOGO cabinet V1063
« Lacquer reinweiß
« push-to-open





- « LOGO Nachtkommode V1005
- « Lack beigegrau
- « Untergestell und Kantengriff G06, tiefschwarz
- « LOGO Kleiderschrank
- « Lack beigegrau
- « Ausstattung: Einlegeböden, Kleiderstangen, Auszugsboden mit 2 Fächern, Auszugsböden mit Glasblende, Auszugsboden für Schuhe und Auszugsrahmen für Hosen

- « LOGO night stand V1005
- « lacquer beigegrau
- « baseframe and edgehandle G06, tiefschwarz
- « LOGO wardrobe
- « lacquer beigegrau
- « fittings: Shelves, clothes rails, pull-out shelf with 2 compartments, pull-out shelves with glass panel, pull-out shelf for shoes and pull-out frame for trousers



Kommoden als Raumteiler gliedern Räume in einzelne Wohnbereiche, ohne den Wohnraum großmächtig zu verkleinern. Außerdem sind unsere Raumteiler, wenn gewünscht, von mehreren Seiten bedienbar. Feine Griffe können hierbei eine entscheidende Hilfe sein, welche Elemente von welcher Seite zu öffnen sind. Kombiniert werden kann, was beliebt: Schubkästen, Klappen, Drehtüren und auch offene Korpusse. « LOGO Raumteiler V1045 »

Cabinets used as room dividers arrange rooms into different living areas without impacting greatly on the size of the living space. If required, our room dividers can be used from many sides. In such cases, slim handles are a great way to show which elements are to be opened from which side. You can combine whatever you desire: drawers, flaps, swing doors and open carcasses as well. « LOGO room dividers V1045 »





« LOGO Sideboard V1041
« B 162 H 79.8 T 48.2
« Eiche hell, Lack silbergrau,
Lack rotgrau
« Untergestell, Lack schwarz

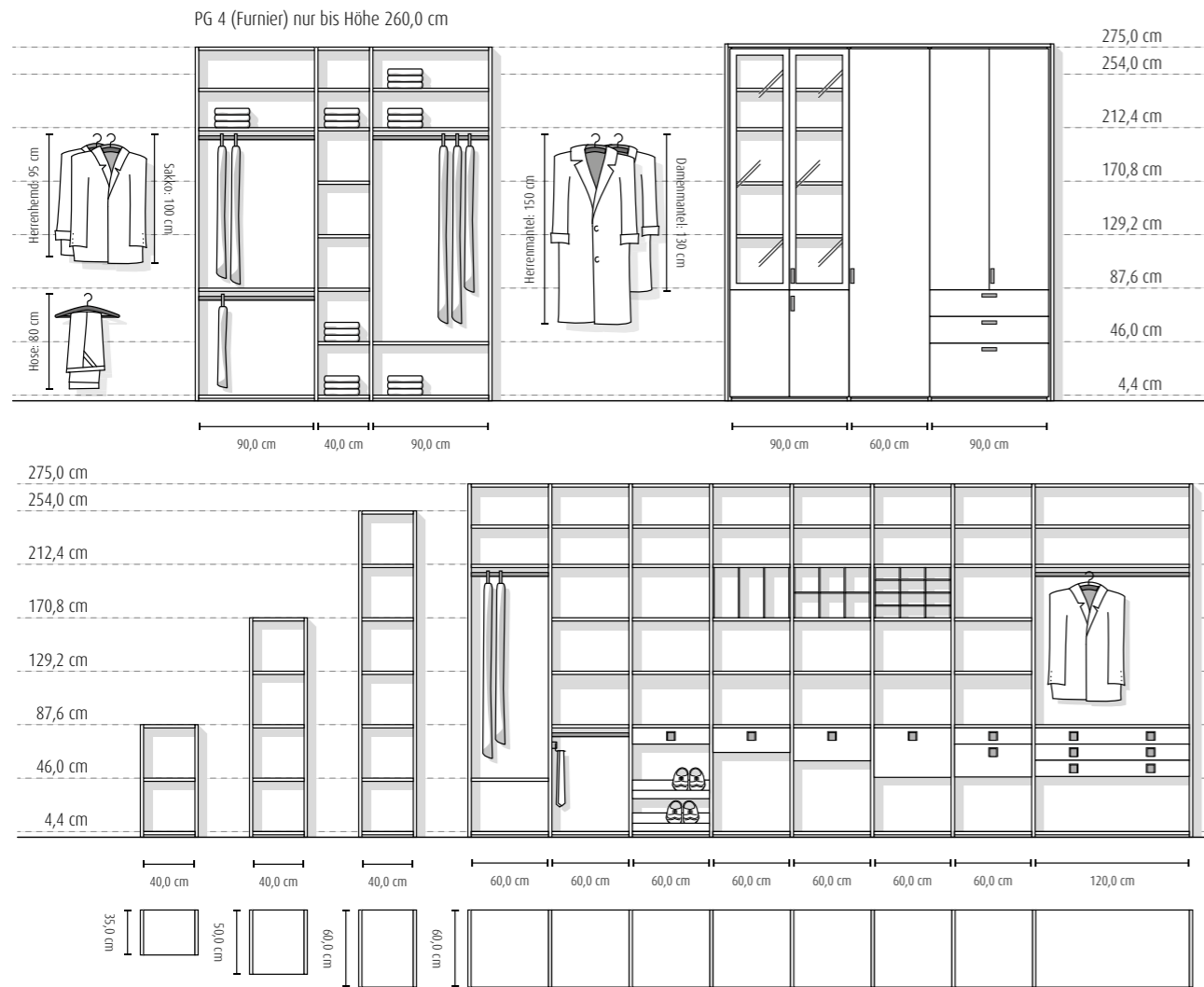
« LOGO Sideboard V1041
« B 162 H 79.8 T 48.2
« Eiche hell, lacquer silbergrau,
lacquer rotgrau
« Base frame, lacquer schwarz »



« LOGO Garderobenschrank
« Lack reinweiß
« Kantengriff G06, Messing gebürstet

« LOGO wardrobe
« Lacquer reinweiß
« Edge handle, brushed brass

«LOGO - AUSSTATTUNG»



- 1 Kleiderstange, aluminiumfarbig
- 2 Krawatten-Auszug mit rutschfesten Haltern
- 3 Front-Schubkasten
- 4 Rahmen-Drehtür FR20
- 5 Einlegeboden mit Stiefelhalter
- 6 Einlegeboden für Schuhe, schräg, mit Holzblende
- 7 Glas-Einlegeboden, schräg, mit Alu-Rahmen
- 8 Auszugsboden für Schuhe mit Holzblende
- 9 Auszugsboden für Schuhe mit Glasblende
- 10 Kleiderbügel auszug mit verschiebbaren Haltern
- 11 Schwenkspiegel, ausziehbar, um 180° schwenkbar
- 12 Auszugsboden mit Glasblende, 1 Fach
- 13 Auszugsboden mit Holzblende, 1 Fach
- 14 Auszugsboden
- 15 Glasdepot für Pullover mit 8 Fächern
- 16 Glasdepot für Handtaschen mit 8 Fächern
- 17 Glasdepot für Handtaschen mit 4 Fächern
- 18 Handtaschendept mit 3 Fächern
- 19 Glas-Einlegeboden, zum Einbau oberhalb der Frisierkommode
- 20 Frisierkommode, mittig mit nach oben zu öffnender Klappe
- 21 Kleiderlift, herauschwenkbare Garderobenstange
- 22 Auszugsboden mit Glasblende, 1 Fach
- 23 Auszugsboden mit Glasblende, 2 Fächer
- 24 Auszugsboden mit Holzblende, 3 Fächer
- 25 Hosenauszug mit schwenkbaren, rutschfesten Bügeln
- 26 Hemdendept mit 12 Fächern
- 27 Pulloverdepot mit 6 Fächern
- 28 Auszugsrahmen für Wäschesäcke mit Holzblende
- 29 Handtaschendept mit 4 Fächern
- 30 Auszugsboden mit Holzblende, 1 Fach
- 31 Auszugsboden mit Holzblende, 2 Fächer
- 32 Auszugsboden mit Holzblende, 3 Fächer
- 33 Auszugsrahmen für Hosen mit Holzblende
- 34 Schuhschrank-Element (2x 7 Ablageböden)

- 1 Clothes rail, aluminium-coloured
- 2 Tie pull-out with non-slip holders
- 3 Drawer front
- 4 Framed swing door FR20
- 5 Shelf with boot holder
- 6 Shelf for shoes, bevelled, with wooden panel
- 7 Glass shelf, bevelled, with aluminium frame
- 8 Pull-out shelf for shoes with wooden panel
- 9 Pull-out shelf for shoes with glass panel
- 10 Coat hanger pull-out with slideable holders
- 11 Tilting mirror, telescopic, swiveable to 180°
- 12 Pull-out shelf with glass panel, 1 compartment
- 13 Pull-out shelf with wooden panel, 1 compartment
- 14 Pull-out shelf
- 15 Glass repository for pullovers with 8 compartments
- 16 Glass repository for handbags with 8 compartments
- 17 Glass repository for handbags with 4 compartments
- 18 Handbag repository with 3 compartments
- 19 Glass shelf, for installation above the dressing table
- 20 Dressing table, centre with upwards-opening flap
- 21 Clothes lift, pivoting wardrobe rail
- 22 Pull-out shelf with glass panel, 1 compartment
- 23 Pull-out shelf with glass panel, 2 compartments
- 24 Pull-out shelf with wooden panel, 3 compartments
- 25 Trousers pull-out with tilting, non-slip hangers
- 26 Shirt repository with 12 compartments
- 27 Pullover repository with 6 compartments
- 28 Pull-out frame for laundry bags
- 29 Handbag repository with 4 compartments
- 30 Pull-out shelf with wooden panel, 1 compartment
- 31 Pull-out shelf with wooden panel, 2 compartments
- 32 Pull-out shelf with wooden panel, 3 compartments
- 33 Pull-out frame for trousers with wooden panel
- 34 Shoe cabinet element (2x 7 shoe storage shelves)



ÜBERSICHT OVERVIEW



Schubkasten-Front mit Push-Beschlag
Drawer front with push fitting



Schubkasten mit Einsatzrahmen
Drawer with insert frame



Auszugsboden mit Holzblende, 2 Fächer und Push-Beschlag
Pull-out shelf with wooden panel, 2 compartments and push fitting



Auszugsboden mit Glasblende und Push-Beschlag
Pull-out shelf with glass panel and push fitting



Auszugsrahmen für Hosen mit Push-Beschlag
Pull-out frame for trousers with push fitting



Kleiderstange
Clothes rail



Schuhschrank-Element (vordere Elemente verschiebbar)
Shoe cabinet element (with sliding front parts)



Kleiderlift
Clothes lift



Auszugsboden für Schuhe mit Holzblende und Push-Beschlag
Pull-out shelf for shoes with wooden panel and push fitting



Glas-Einlegeboden, schräg, mit Alu-Rahmen
Glass shelf, bevelled, with aluminium frame



Auszugsboden mit Holzblende und Push-Beschlag
Pull-out shelf with wooden panel and push fitting



Pulloverdepot
Pullover repository



Frisierkommode mit Klappe
Dressing table with flap



Glasdepot für Handtaschen mit 4 Fächern
Glass repository for handbags with 4 compartments



LED-Beleuchtung über die komplette Korpusseite
LED lighting across the entire side of the carcass



LED-Beleuchtung in Einlegeboden eingelassen
LED lighting recessed in shelf



«ÖBERFLÄCHEN» «*FINISHES*»

Lack uni seidenmatt oder hochglänzend
Lacquer uni semigloss or highgloss



Verkehrsweiß
RAL 9016



Reinweiß ¹
RAL 9010



ME Sandbeige ²
Hauston



Platingrau
Hauston



Nachtgrau
SIKKENS ON.00.40



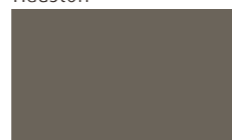
ME Graphitschwarz ³
Hauston



Silbergrau
NCS S 2500-N



Samtgrau
SIKKENS E8.03.60



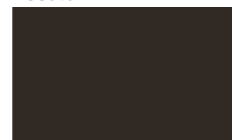
ME Beigegräu ⁴
Hauston



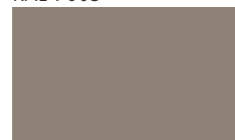
Schwarz
RAL 9005



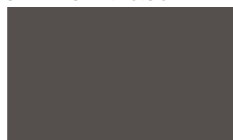
Lahar
SIKKENS F2.10.50



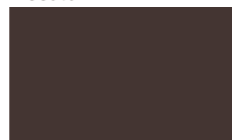
Dunkelbronze
Hauston



Sandbraun
NCS S 5005-Y20R



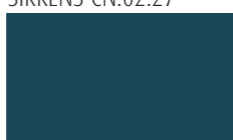
Graubraun
SIKKENS CN.02.27



Orientbraun
NCS S8005-Y80R



Aubergine
NCS S 6030-R50-B



Nachtblau
SIKKENS S0.30.20



Rubinrot
RAL 3003

Melamin
Melamine



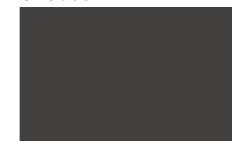
Sandbeige ²
U16003 VV



Weiß samtmatt ¹
W10450 SM



Eiche hell
R20021 NW



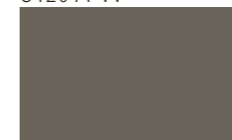
Graphitschwarz ³
U12011 VV



Aluminiumfarbig
F70015 MP



Nussbaum dunkel
R30108 NW



Beigegräu ⁴
U15193 VV



Eiche dunkel
R20033 NW

Furnier
Veneer



Kirschbaumfarbig



Nussbaumfarbig



Eiche natur



Mooreiche

Abweichungen in Form, Ausstattung,
Maßen und Farben sowie techni-
sche Änderungen und Druckfeh-
ler vorbehalten! Stand März 2020

We reserve the right to make changes
to designs, fittings, sizes and colours,
as well as technical amendments and
printing errors. Last update March 2020

A. Trüggelmann GmbH & Co. KG
Heidegrundweg 104 - 108
33689 Bielefeld / Germany
info@trueggelmann.de
www.trueggelmann.de
Tel. +49.5205.7502.0
Fax +49.5205.7502.43

