

Musterring

LINEA



Musterring

Stuhl-Kopfstücke, die sich anpassen. Chair top trims that adapt.



Freischwinger M291-17XX:
M-TEX in der Farbe Blau, Kopfstück
M209-7600 in Santanaeiche hell, geölt,
ca. B 50, H 96, SH 50, T 65 cm

Cantilevered chair M291-17XX:
M-TEX in the colour blue, top trim
M209-7600 in light Santana oak, oiled,
approx. W 50, H 96, SH 50, D 65 cm

Esstisch M034-7647:
Glasplatte in Optiwhite weiß, satiniert,
Bodenplatte aus beplanktem Edelstahl,
Unterbau in Santanaeiche hell, geölt,
ca. 190 (290) x 100, H 75 cm

Dining table M034-7647:
glass top in frosted Optiwhite,
base plate clad in stainless steel,
base structure in light Santana oak, oiled,
approx. 190 (290) x 100, H 75 cm

Sideboard und Vitrine ALEXA
in Bianco weiß Hochglanz/Eiche Struktur

Sideboard and display cabinet ALEXA in
high-gloss Bianco white lacquer/structured oak

Information

LINEA – ein exklusives Tisch- und Stuhlprogramm! Stühle mit M-TEX-Bespannung und Kopfstücken aus Massivholz oder in Edelstahloptik, Esstische wahlweise mit Glasplatte in Optiwhite oder Optiwhite satiniert.

Esstische mit Holz- oder Glasplatte

■ **Holzplatten und Gestelle,
160 x 90, 190 x 100, 220 x 100 cm,
Klappeinlagen 65 oder 100 cm:**
- Wildeiche furniert, geölt
- Wildeiche hell furniert, geölt
- Santanaeiche hell furniert, geölt
- Colorado-Nussbaum furniert, geölt
- Kernbuche furniert, geölt

■ **Glasplatten und Gestelle,
160 (210/260) x 90 cm,
190 (240/290) x 100 cm,
2 Kopfauszüge à 50 cm:**
- Glas Optiwhite (in 4 Farben)
- Glas Optiwhite, satiniert (in 4 Farben)
- Wildeiche furniert, geölt
- Wildeiche hell furniert, geölt
- Santanaeiche hell furniert, geölt
- Colorado-Nussbaum furniert, geölt
- Kernbuche furniert, geölt

■ **Bodenplatte:**
- Edelstahl (beplankt)

Stühle

■ **Sitz und Rücken:**
- M-TEX (in 9 Farben)

■ **Kopfstücke:**
- Metallrundrohr in Edelstahloptik
- Wildeiche massiv, geölt
- Wildeiche hell massiv, geölt
- Santanaeiche hell massiv, geölt
- Colorado-Nussbaum massiv, geölt
- Kernbuche massiv, geölt

■ **Gestell:**
- Metallrundrohr in Edelstahloptik

Details

LINEA – an exclusive range of tables and chairs! Chairs covered in M-TEX with top trims in solid wood or stainless steel effect, dining tables with a choice of glass top in Optiwhite or frosted Optiwhite.

Dining tables with a wooden or glass top

■ **Wooden tops and frames,
160 x 90, 190 x 100, 220 x 100 cm,
folding inserts 65 or 100 cm:**
- Wild oak veneer, oiled
- Light wild oak veneer, oiled
- Light Santana oak veneer, oiled
- Colorado walnut veneer, oiled
- Core beech veneer, oiled

■ **Glass tops and frames,
160 (210/260) x 90 cm,
190 (240/290) x 100 cm,
2 head extensions of 50 cm:**
- Optiwhite glass (in 4 colours)
- Frosted Optiwhite glass (in 4 colours)
- Wild oak veneer, oiled
- Light wild oak veneer, oiled
- Light Santana oak veneer, oiled
- Colorado walnut veneer, oiled
- Core beech veneer, oiled

■ **Base plate:**
- Stainless steel (clad)

Chairs

■ **Seat and back:**
- M-TEX (in 9 colours)

■ **Top trims:**
- Metal circular tube in stainless steel effect
- Solid wild oak, oiled
- Solid light wild oak, oiled
- Solid light Santana oak, oiled
- Solid Colorado walnut, oiled
- Solid core beech, oiled

■ **Frame:**
- Metal circular tube in stainless steel effect

Musterring, die große Traditionsmarke, überzeugt seit jeher in vielerlei Hinsicht: Die Material- und Verarbeitungsqualität wird durch streng kontrollierte Richtlinien gewährleistet. Wir gewähren unseren Kunden eine 5-Jahres-Garantie, die im Musterring Möbel-Gütepass verbrieft wird. Für LINEA werden nur ausgesuchte Materialien verwendet.

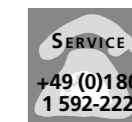
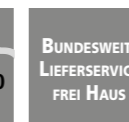
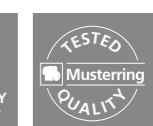
Musterring, the leading traditional brand, has always appealed on many levels: The quality of the materials and workmanship are guaranteed by strict guidelines. We give our customers a 5-year guarantee, which is confirmed in the Musterring furniture quality pass. We only use carefully chosen materials for LINEA.

Mehr Programminfos:

in der Preis- und Typenliste und unter
www.musterring.com

You will find **further programme**

information in the list of prices and types
and at www.musterring.com



Arbeiten, essen,
Freunde empfangen.
Work, eat, welcome friends.

Freischwinger M291-17HH:
M-TEX in der Farbe Basalt, Kopfstück
M209-7600 in Santanaeiche hell, geölt,
ca. B 50, H 96, SH 50, T 65 cm

Esstisch M082-7610:
in Santanaeiche hell, geölt,
ca. B 190 (290) x 100 cm

Vitrinen KARA-SYSTEM

Cantilevered chair M291-17HH:
M-TEX in the colour basalt, top trim
M209-7600 in light Santana oak, oiled,
approx. W 50, H 96, SH 50, D 65 cm

Dining table M082-7610:
in light Santana oak, oiled,
approx. 190 (290) x 100 cm

KARA-SYSTEM display cabinets





M291-17LL Freischwinger | Cantilevered chair



M291-17XX Freischwinger | Cantilevered chair



M291-17HH Freischwinger | Cantilevered chair

Sitz und Rücken der Freischwinger sind mit einer M-Text-Bespannung versehen, die in folgenden Farben verfügbar ist: Orange, Grau-beige, Basalt, Limette, Mocca, Natur, Schwarz, Blau und Paprika. Belastbar ist die Bespannung bis zu einem Körpergewicht von 140 Kilogramm.

The seat and back of the cantilevered chairs are covered in M-Text that is available in the following colours: orange, grey-beige, basalt, lime, mocha, natural, black, blue and paprika. The cover can support a body weight of up to 140 kg.

Holz und Metall.

Wood and metal.

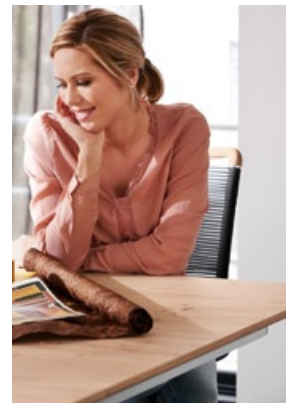


Die Kopfstücke der Freischwinger sind handwerklich präzise gearbeitet und bieten eine äußerst angenehme Haptik, die zum Anfassen und Berühren herausfordert. Aus Metall in Edelstahloptik und ausgewählten Hölzern, immer passend zu den Musterring Einrichtungsprogrammen.

The top trims of the cantilevered chairs are made with perfect precision and craftsmanship, and are extremely pleasant to the hand – you can't help but touch them! Made of stainless steel-effect metal and selected woods, always to match the Musterring furnishing programmes.



M-Text in 9 Farben.
M-Text in 9 colours.



**EMISSIONSKLASSE
der Deutschen
Gütegemeinschaft Möbel**

Tische / tables
 Hersteller-Nr. / manufacturer-no.
 15015
 Kollektion / collection / Modell / model
 Linea
 Prüfnummer / control number
 301501501



Emissionsklasse für Möbel nach den **Richtlinien der Deutschen Gütegemeinschaft Möbel e.V.** • emission class for furniture according to the guidelines of Deutsche Gütegemeinschaft Möbel e.V. • www.emissionslabel.de

Esstisch M034-7647:

Glasplatte in Optiwhite weiß, satiniert,
 Bodenplatte aus beplanktem Edelstahl,
 Unterbau in Santanaeiche hell, geölt,
 ca. 190 (290) x 100, H 75 cm

Dining table M034-7647:

glass top in frosted Optiwhite,
 base plate clad in stainless steel,
 base structure in light Santana oak, oiled,
 approx. 190 (290) x 100, H 75 cm

Das Mehr von Musterring.

Pflegeset für furnierte, lackierte oder massive Oberflächen.
 Verbriefte Qualität durch den Musterring Möbel-Gütepass.
 Geprüfte Qualität ist eines unserer stärksten Argumente.
 Die Plakette belegt, dass Sie ein Markenmöbel gekauft haben.

Musterring means more.

Care set for veneered, lacquered or solid surfaces.
 Attested quality with the Musterring furniture quality passport.
 Tested quality is one of our many strong points.
 The plaque verifies that you have bought a piece of brand furniture.



Ihr Fachhändler. | Your specialist dealer.

**Unverbindliche Produkt- und Preisinformationen zum Programm | You'll find the non-binding programme product and price
 finden Sie unter www.musterring.com | information at www.musterring.com**

Musterring International Josef Höner GmbH & Co. KG
 Postfach · D-33374 Rheda-Wiedenbrück · Hauptstraße 134 – 140 · D-33378 Rheda-Wiedenbrück
 Telefon +49 (0)5242 592-01 · Fax +49 (0)5242 592-149 · E-Mail: info@musterring.de · www.musterring.com