

LOGO




TRÜGGELMANN

LOGO

Unser Logo-Korpussystem passt sich durch seine großartige Variabilität jeder Raumsituation an. Die besondere Materialstärke macht die Elemente dieses Schrank-Systems äußerst belastbar. Außerdem gehen wir mit einer enormen Ausstattungsvielfalt auf Ihre Kundenwünsche ein und lassen damit jeden Schrank zu einem Unikat werden. So bieten wir u.a. Handtaschen- und Hemdendepots, Hosenauszüge, Ausziehböden für Schuhe oder Kleidung und weitere Dinge, die ordentlich verstaut sein möchten. Das schafft Klarheit und Harmonie im Schrank und wirkt sich ebenfalls positiv und beruhigend auf den Raum aus. Edle Lacke, feine Hölzer und verschiedene Dekore stehen Ihnen für die Oberflächen-Auswahl zur Verfügung.

Our Logo cabinet system is incredibly versatile, making it suitable for every kind of room. The closet system is made from particularly sturdy materials, making its parts exceptionally hard-wearing. We also meet our customers' needs by offering an incredible range of fittings, ensuring that each wardrobe is unique. We offer features such as storage shelves for handbags and shirts, pull-out trouser rails, pull-out drawers for shoes or clothes or other items that require neat storage. Our system restores balance to your wardrobe, with all your items neatly stowed away, something that also has a positive and calming influence on the whole room. Choose from a selection of finishes, including elegant lacquer, fine wood and other designs.

LOGO begehbare Kleiderschrank mit Mittelinsel, Ausführung in Eiche dunkel mit verschiebbarem Schuhschranelement, Kleiderstange, beleuchteten Einlegeböden, Glasböden und Schuhauszugsböden. Mittelinsel mit Schubkästen und beidseitiger Polsterbank.

LOGO walk-in closet with island, dark oak finish with sliding shoe storage shelf, clothes racks, illuminated shelves, glass shelves, and pull-out shoe shelf. Island with drawers and double-sided cushioned seat.

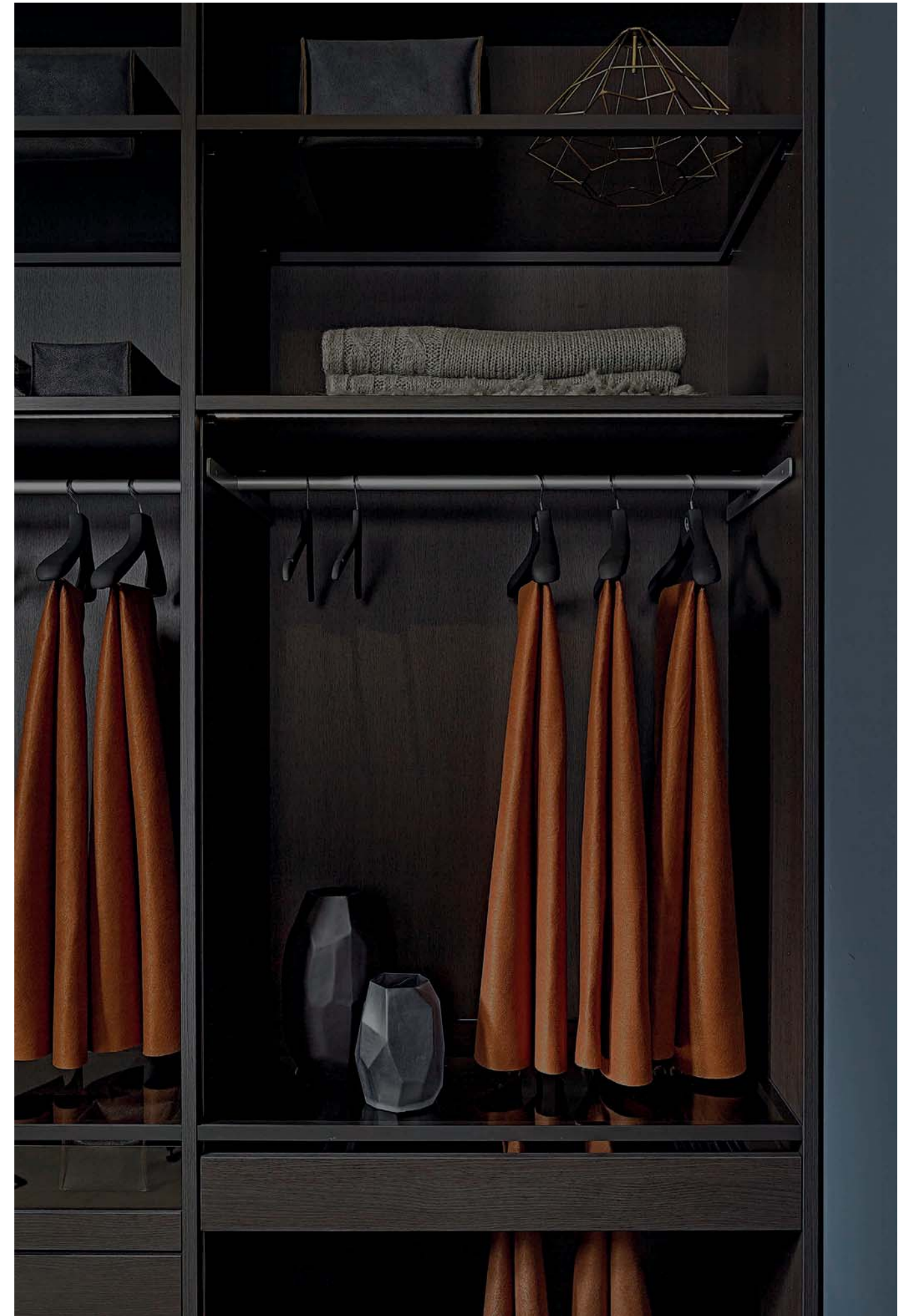






Links: LOGO Handtaschendepot mit Glas in verschieden große Fächer unterteilt, im Raster auch breitenvariabel.
Rechts: Kleiderschrankeinteilung mit Glasboden, Einlegeboden mit LED-Beleuchtung, Kleiderstange und Hosenauszug.

Left: LOGO handbag storage area with glass, divided up into shelves of assorted sizes; frame can be adjusted to various widths.
Right: Wardrobe partition with glass shelf, shelf with LED lighting, clothes racks and pull-out trouser rail.





Schubkasten mit Ledereinlage und Einsatzrahmen aus schwarz eingefärbtem MDF.
Die Einsatzrahmen sind in drei unterschiedlichen Standardkonfigurationen erhältlich.

Drawer with leather insert and insert frames made from black MDF.
The uprights are available in three standard configurations.



LOGO Hosenauszug mit schwarz beflockten Stangen, breiten- und tiefenvariabel.

Pull-out trouser rail with black flock rods; width and depth can be adjusted.







Ausziehboden mit Holz/Glasfront und Push-to-open Technologie.
Pull-out drawer with wooden/glass front and push-to-open technology.



Ausziehböden mit Holz/Glasfront und Push-to-open Technologie. Ausgestattet mit grauen Lederboxen.
Pull-out drawer with wooden/glass front and push-to-open technology. Fitted with grey leather tidies.



Mittelinsel mit filigraner Glas-Abdeckplatte und Ausziehböden mit Holz/Glasfront. Diese lassen sich per Push-to-open-Technologie öffnen .

Island featuring delicate glass countertop and pull-out shelves with wooden/glass front. They feature push-to-open technology.



Links: LOGO Schuhablageboden aus Glas mit Metallrahmen und Schiene zum Fixieren der Schuhe.

Rechts: LOGO Drehtüren mit Metallrahmen und Glasfüllung. Korpus-Ausstattung bestehend aus Glaseinlegeböden, Schubkästen, Schuhablageböden und Kleiderstange. Mittig befindet sich außerdem eine integrierte Schminkstelle, die einen ausklappbaren Spiegel sowie Schubkästen beinhaltet.

Left: Glass LOGO shoe storage shelf with metal frames and rails for securing shoes.

Right: LOGO swing doors with metal frames and glass panel. Cabinet fittings include glass shelves, drawers, shoe storage shelves and a clothes rack. An integrated dressing table is also located in the centre and features a fold-away mirror and drawers.





LOGO ermöglicht das Integrieren einer nützlichen Schminkstelle in den Korpus. Ein Spiegel auf der Innenseite der Klappe kann zugeklappt werden und so auch als Schreibfläche genutzt werden. Drehtüren mit Metallrahmen und Glasfüllung verschließen darüber und daneben den Korpus. Ausgestattet ist dieser mit Einlegeböden inklusive LED-Beleuchtung, Glaseinlegeböden, Schubkästen, Schuhablageböden und Kleiderstangen.

A handy vanity can also be built into the LOGO cabinet. The mirror on the inside of the flap can be folded away, leaving the area free for use as a writing surface. Swing doors with metal frames and glass panels close around and next to the cabinet. Fittings include shelves with LED lighting, glass shelves, drawers, shoe storage shelves and clothes racks.



Der LOGO Schminkplatz mit Klappe lässt im geöffneten Zustand einen Spiegel zum Vorschein kommen. Im Inneren bietet er Platz für Schminkutensilien, Schmuck oder andere Kleinigkeiten. Rechts und links davon halten Schubkästen weitere Unterbringungsmöglichkeiten für Sie bereit. Mit geschlossener Klappe eignet sich dieser Ort auch für kleine Schreibarbeiten. Filigrane Glasregalböden oberhalb, runden das harmonische Bild ab. Die LED-Beleuchtung, im Einlegeboden darüber, sorgt für ausreichende Helligkeit. Ansonsten steht eine Steckdose zur Verfügung um weitere Leuchtmittel zu aktivieren, aber auch für andere Nutzungsmöglichkeiten.

When open, the LOGO fold-away vanity area reveals a mirror for you to check out how you look. There is space for make-up utensils, jewellery or other knick-knacks inside the table. Drawers to the left and right offer further storage options. The area is also ideal for use as an impromptu writing desk when the top has been folded down. Delicate glass shelves at the top perfectly complement the look.

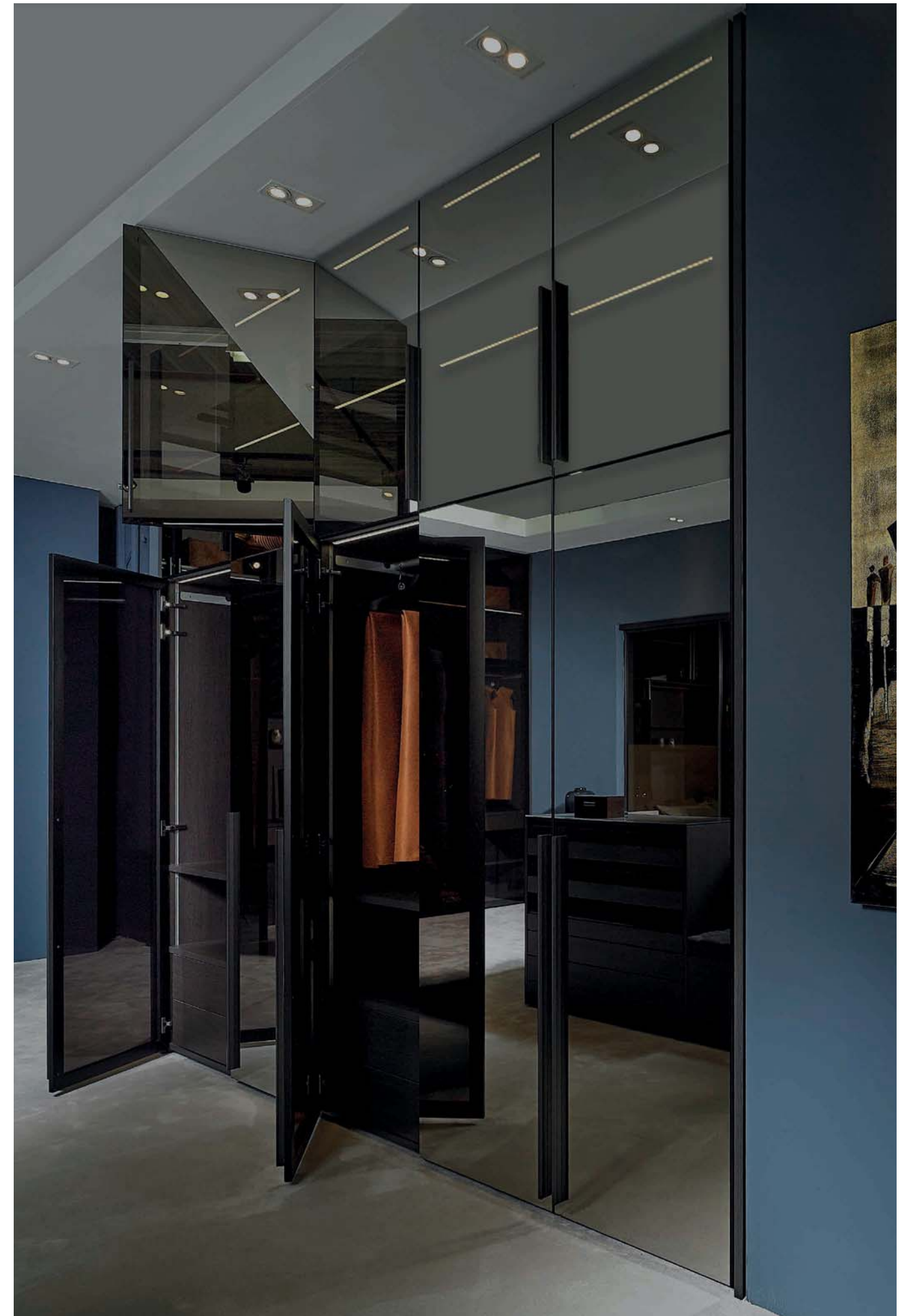
The area is well illuminated thanks to LED lighting integrated into the shelf above. The system is also fitted with a socket to add more light sources or for other uses.





Die verspiegelten Drehtüren lassen den Raum optisch größer erscheinen und sorgen für ein elegantes, modernes Erscheinungsbild. Formschöne Griffleisten an den Türen optimieren die Spiegelfront.

Mirrored swing doors make the room appear larger and create an elegant, modern ambience. Stylish door handles perfectly round off the mirrored front.





LOGO Korpus mit verschiedenen Ausstattungsmöglichkeiten wie Kleiderlift, Hosenauszug, Hemdendepot, Schuh-Ausziehboden, Taschendepot, Einlegeböden mit LED-Beleuchtung u.a.

LOGO cabinet with various configurations such as a clothes lift, pull-out trouser rail, shirt storage, pull-out shoe shelf, handbag storage, shelf with LED lighting, etc.



Logo Drehtüren in Eiche dunkel als klassische Kleiderschrankfront.

Logo swing doors' dark oak finish gives your wardrobe front a classic look.



SINUS Schiebetüren ergänzen die Raumgestaltung mit ihren dunklen Metallrahmen und bronzefarbiger Parsolglasfüllung. Gleichzeitig ermöglichen sie die Unterteilung verschiedener Bereiche.

SINUS sliding doors complement the decor with their dark metal frames and bronze-tinted Parsol glass panel. They also act as partitions for the various storage areas.





Links: SINUS Schiebetüren mit bronzefarbigem Parsolspiegel und dezentem Alurahmen schützen das dahinterliegende Schranksystem vor Staub.

Rechts: Gibt die geöffnete SINUS Schiebetür einen kleinen Blick auf den LOGO-Korpus frei. Handtaschen-depot, Kleiderlift und Einlegeböden u.a. unterteilen diesen für eine gute Übersicht im Kleiderschrank.

Left: SINUS sliding doors with bronze-tinted Parsol glass and unobtrusive aluminium frame protect the wardrobe system behind them from dust.

Right: An open SINUS sliding door offers a glimpse into the LOGO cabinet. Partitions such as a handbag storage area, clothes lift and shelves help keep things neat.





Logo kann in verschiedenen Höhen kombiniert werden. An der rechten Wand wird die volle Raumhöhe ausgenutzt...

Logo has a range of height configurations. The right wall makes full use of the entire height of the room...



...und an der Linken ein praktisches Sideboard von Wand zu Wand maßgenau eingepasst. Darüber ist noch genügend Platz für unser Stangensystem, das ebenfalls maßvariabel ist und reichlich Kleiderbügel unterbringen kann.

... while the left boasts a practical, tailor-made wall-to-wall sideboard. More than enough room has been left for our rack system, which can also be adjusted to fit and has plenty of storage space for hangers.



LOGO Korpus mit verschiedenen Ausstattungsmöglichkeiten wie ausziehbarem Hosenauszug, Handtaschendepot und Wäschesack.
Eine dreifache SINUS-Schiebetür ermöglicht das Verschließen des Logo-Korpusses, wodurch ein kleiner Ankleideraum entsteht.

LOGO cabinet with a range of fittings such as pull-out trouser rail, handbag storage area and laundry hamper.
The LOGO cabinet is closed with a triple SINUS sliding door, creating a bijou dressing room.

ÜBERSICHT OVERVIEW



Schubkasten mit push-to-open Technologie (S. 23)
Drawer with push-to-open technology (page 23)



Ausziehboden mit Holz-/Glasfront und push-to-open (S. 10/11; 14/15)
Pull-out drawer with wooden/glass front and push-to-open technology system (pages 10/11; 14/15)



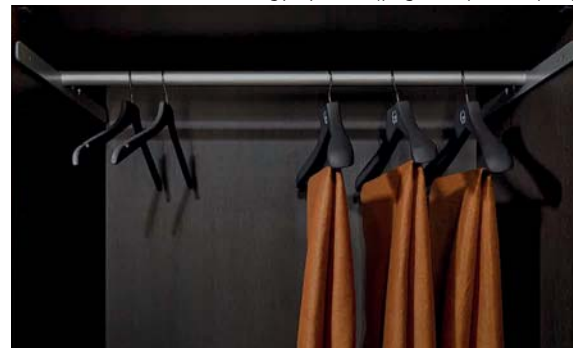
Ausziehboden mit Einteilung und Push-to-open-Technologie
Pull-out shelf with partitions and push-to-open technology



Hemdendepot
Shirt storage area



Hosenauszug mit push-to-open Technologie (S. 9)
Pull-out trouser rail with push-to-open technology (page 9)



Kleiderstange (S. 7)
Clothes rack (page 7)



LED-Beleuchtung für Einlegeboden
LED lighting for shelving



Kleiderlift
Clothes lift



Schuhboden mit push-to-open Technologie
Shoe shelf with push-to-open technology



Glas-Schuhboden (S. 18)
Glass shoe shelf (page 18)



Schubkasten mit Lederboxen
Drawer with leather ties



Schubkasten mit Einsatzrahmen (S. 8)
Drawer with insert frame (page 8)



Schminkklappe mit Spiegel (S. 22/23)
Fold-away dressing table with mirror (pages 22/23)



Handtaschendepot mit Glas (S. 6)
Handbag storage area with glass (page 6)



Schuhschrank (vordere Elemente verschiebbar)
Shoe cabinet (with sliding front parts)



Logo Trüggelmann
Logo Trüggelmann

FARBEN



Lack uni seidenmatt
Lacquer uni semigloss

LA001 Reinweiß	LA101 Verkehrsweiß	LA011 Schwarz
ME Sandbeige	LA012 Sandbraun	LA106 Lahar
ME Beigegrau	LA108 Orientbraun	LA032 Rubinrot
LA013 Silbergrau	LA033 Samtgrau	LA031 Nachtgrau
LA010 Platingrau	LA030 Graubraun	ME Graphitschwarz
LA116 Aubergine	LA034 Nachtblau	

Melamin
Melamine

Weiß samtmatt	Graphitschwarz	Sandbeige	Beigegrau
Aluminiumfarbig	Eiche hell	Eiche dunkel	Nussbaum dunkel

ABS-Kanten
ABS edge

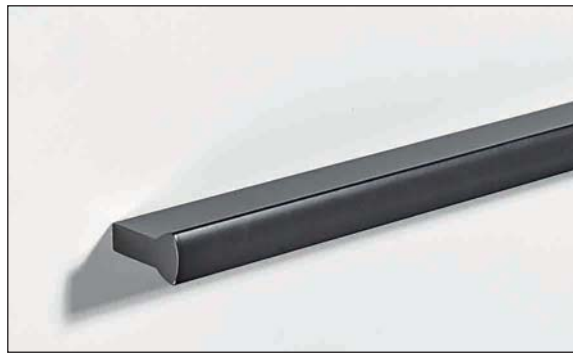
Weiß samtmatt	Graphitschwarz	Sandbeige	Beigegrau
Aluminiumfarbig	Eiche hell	Eiche dunkel	Nussbaum dunkel
Multiplex	Millerighe		

Furnier
veneer

Kirschbaumfarbig	Nussbaumfarbig	Eiche natur	Mooreiche

Abweichungen in Form, Ausstattung, Maßen und Farben sowie technische Änderungen und Druckfehler vorbehalten! Stand April 2018

We reserve the right to make changes to designs, fittings, sizes and colours, as well as technical amendments and printing errors. Last updated April 2018



Griff I quer, zum Anbringen an Schubkästen, Lack graphitschwarz
Handle I horizontal, to be attached to drawers, graphite black finish



Griff I hoch, zum Anbringen an Schranktüren, Lack graphitschwarz
Handle I vertical, to be attached to drawers, graphite black finish



Griff II quer, zum Anbringen an Schubkästen, Lack graubraun
Handle II horizontal, to be attached to drawers, grey-brown finish



Griff II hoch, zum Anbringen an Schranktüren, Alu eloxiert
Handle I vertical, to be attached to drawers, anodised aluminium



Schubkasten-Griffmulde
Drawer grip recess

Standardmäßig werden die Griffe in Alu eloxiert gefertigt. Die Griffe können aber in Wunschfarbe lackiert werden und passen sich somit der gewählten Oberfläche Ihres Schranksystems optimal an.

The handles are finished with anodised aluminium as standard. Handles can be painted in the colour of your choice, however, to ensure that the selected finish perfectly complements your wardrobe system.



TRÜGGELMANN

A. Trüggelmann GmbH & Co. KG
Heidegrundweg 104 - 108
33689 Bielefeld / Germany
T +49.5205.7502.0
F +49.5205.7502.43
info@trueggelmann.de
www.trueggelmann.de

