

SIENA 20 24

Garderoben-System *Hallway furniture system*





Legende *Legend*

Breite <i>Width</i>	
Höhe <i>Height</i>	
Tiefe <i>Depth</i>	
Lack matt <i>Lacquer matt</i>	
Lack hochglänzend <i>High-gloss lacquer</i>	
Holz <i>Wood</i>	

Stoff <i>Fabric</i>	
Leder <i>Leather</i>	
Griff <i>Handle</i>	
Klarglas <i>Clear glass</i>	
Satiniertes Glas <i>Frosted glass</i>	

Planungsbeispiele *Planning examples*

	6 – 31
	4 – 5
	6 – 7 8 – 9
	10 – 11 12 – 13
	14 – 17
	18 – 19 20 – 21
	22 – 23
	24 – 29
	30 – 31

Exterior – stilgebende Elemente *Exterior – style elements*

Material, Oberfläche & Farbe <i>Materials, finish & colour</i>	26 – 34
Griffe <i>Handles</i>	33
Stoff- und Lederkollektionen <i>Upholstery collections</i>	34
Beispielartikel <i>Sample articles</i>	35
Interior – Komfort und Ausstattung <i>Interior – Comfort and features</i>	36 – 37



4-5

89660 Garderobenkombination *Hallway combination*
 ↳ 255,0 cm ↳ 182,6 cm ↳ 39,6 cm
 R3 – Lack Olivgrau *Olive grey lacquer*
 ES – DeepLine Eiche Sand *DeepLine Sand oak*





6-7

31298 Hängeschuhschrank *Hanging shoe cabinet*
 ↳ 228,2 cm ↳ 61,2 cm ↳ 41,0 cm
 LC – Lack Crema *Crema lacquer* ◇

32517 Wandspiegel *Wall mirror*
 ↳ 225,0 cm ↳ 98,2 cm ↳ 4,4 cm
 LC – Lack Crema *Crema lacquer* ◇

84430 Korpuselement mit Kufen *Carcass element with runners*
 ↳ 63,2 cm ↳ 125,0 cm ↳ 41,0 cm
 NN – Nussbaum Nova *Walnut nova* ◇
 Kufen Anthrazit *Runners anthrazite* ◇

87853 Garderobenkombination *Hallway combination*
 ↳ 138,2 cm ↳ 220,8 cm ↳ 41,0 cm
 LC – Lack Crema *Crema lacquer* ◇





8-9

87854 Garderobenkombination *Hallway combination*
 ↳ 225,0 cm ↳ 220,3 cm ↳ 39,6 cm
 S3 – Lack Schiefergrau *Slate grey lacquer*
 ES – Eiche Sand *Sand oak*
 5H – Stoff *Fabric Ocean Night*
 ↳ J9 – Schwarz matt *Black matt*



87855 Schuhschrank mit Kufen *Shoe cabinet with runners*
 ↳ 225,0 cm ↳ 105,6 cm ↳ 39,6 cm
 S3 – Lack Piniengrün *Pine green lacquer*
 Kufen Schwarz matt *Runners lack matt*



83280 Wandspiegel rund *Wall mirror round*
 Ø 90 cm





10-11

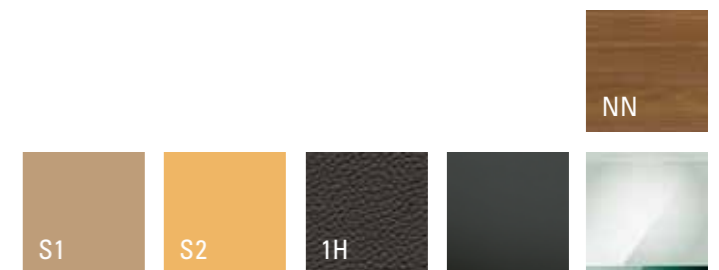
68352 Garderobenkombination *Hallway combination*
 ↳ 198,2 cm ↳ 220,8 cm ↳ 41,0 cm
 S1 – Lack Macchiata HG *Macchiata lacquer HG*
 NN – Nussbaum Nova *Walnut nova*
 1H – Leder *Leather Hermes Bruin*
 J9 – Schwarz matt *Black matt*

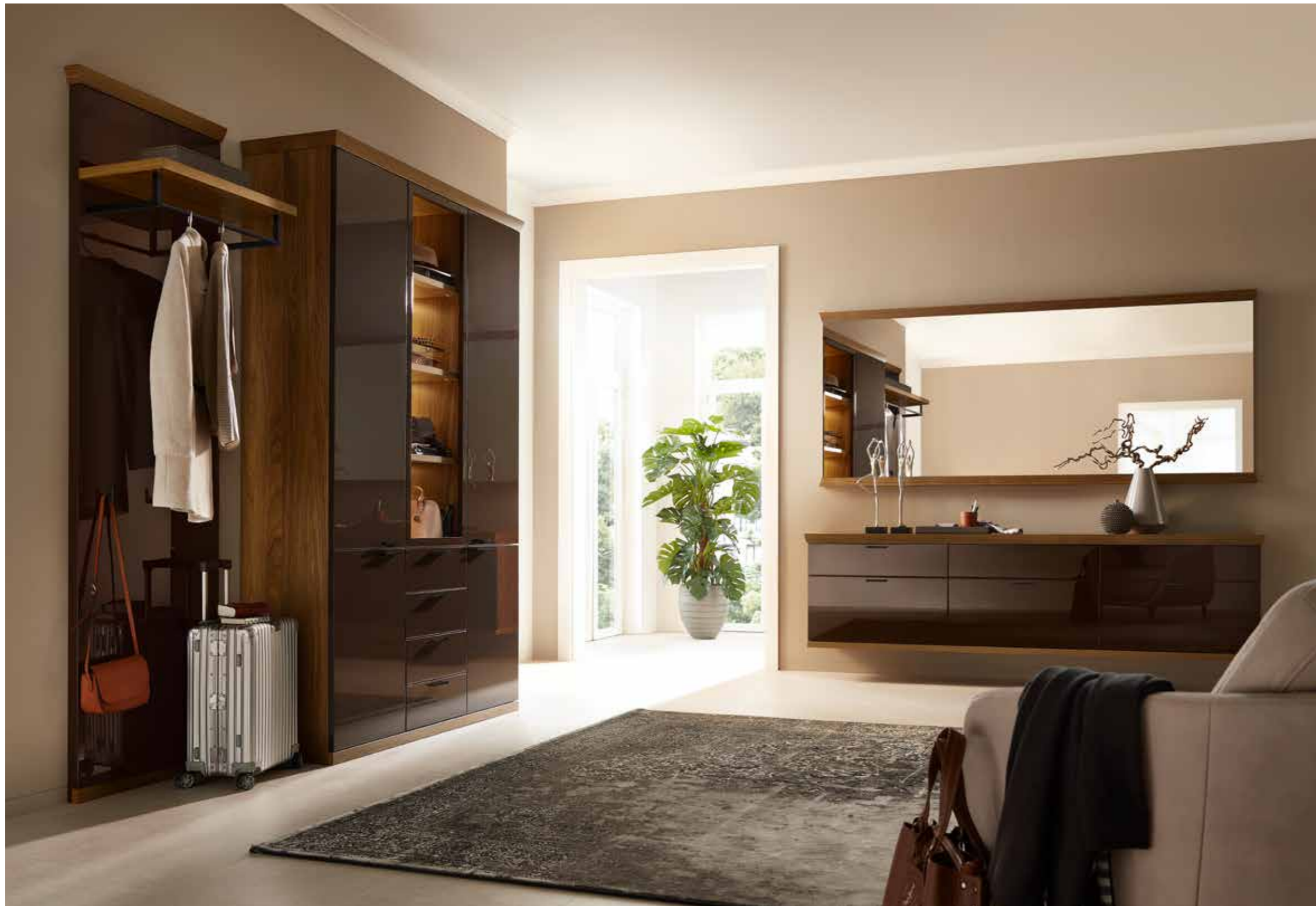


85349 Hängesideboard *Hanging sideboard*
 ↳ 228,2 cm ↳ 61,2 cm ↳ 41,0 cm
 S2 – Lack Marill *Marill lacquer*
 J9 – Schwarz matt *Black matt*



32517 Wandspiegel *Wall mirror*
 ↳ 225,0 cm ↳ 98,2 cm ↳ 4,4 cm
 S2 – Lack Marill *Marill lacquer*





12-13

32558 Garderobenpaneel *Hallway panel*
 ↳ 63,2 cm ↳ 220,8 cm ↳ 41,0 cm
 R2 – Lack Espresso HG *Espresso lacquer HG*



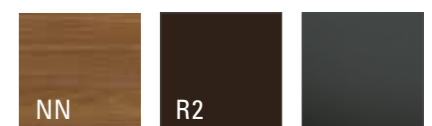
81115 Garderobenkombination *Hallway combination*
 ↳ 138,2 cm ↳ 220,8 cm ↳ 41,0 cm
 R2 – Lack Espresso HG *Espresso lacquer HG*
 NN – Nussbaum Nova *Walnut nova*
 J9 – Schwarz matt *Black matt*



31298 Hängeschuhschrank *Hanging shoe cabinet*
 ↳ 228,2 cm ↳ 61,2 cm ↳ 41,0 cm
 R2 – Lack Espresso HG *Espresso lacquer HG*
 NN – Nussbaum Nova *Walnut nova*
 J9 – Schwarz matt *Black matt*



32517 Wandspiegel *Wall mirror*
 ↳ 225,0 cm ↳ 98,2 cm ↳ 4,4 cm
 NN – Nussbaum Nova *Walnut nova*







14-15

- 32517 **Wandspiegel** *Wall mirror*
 ↕ 225,0 cm ↕ 94,6 cm ↕ 4,4 cm
 DR – Lack Dark Red *Dark red lacquer* ◇
- 31298 **Hängeschuhschrank** *Hanging shoe cabinet*
 ↕ 225,0 cm ↕ 59,4 cm ↕ 39,6 cm
 DR – Lack Dark Red *Dark red lacquer* ◇
 ↕ T7 – Chrom glänzend *Shiny chrome*

16-17

- 76467 **Garderobenkombination** *Hallway combination*
 ↕ 120,0 cm ↕ 219,0 cm ↕ 39,6 cm
 DR – Lack Dark Red *Dark red lacquer* ◇
 NN – Nussbaum Nova *Walnut nova* ◇
 11 – Leder *Leather* *Hermes Nero* ◇
- 76445 **Offenes Garderobenelement** *Open coat cupboard element*
 ↕ 45,0 cm ↕ 219,0 cm ↕ 47,6 cm
 DR – Lack Dark Red *Dark red lacquer* ◇





18-19

81597 Garderobenkombination *Hallway combination*
↔ 240,0 cm ↔ 219,0 cm ↔ 39,6 cm
R4 – Lack Cashmere HG *Cashmere lacquer HG*
OB – Asteiche Bourbon *Knotty oak bourbon*
↙ J9 – Schwarz matt *Black matt*



R4



20-21

80482 Garderobenkombination *Hallway combination*
 ↗ 135,0 cm ↘ 219,0 cm ↖ 30,0 cm
 LW – Lack Weiß *White lacquer*
 OA – Asteiche *Knotty oak*
 ↘ T7 – Chrom glänzend *Shiny chrome*



32510 Wandspiegel *Wall mirror*
 ↗ 120,0 cm ↘ 94,6 cm ↖ 4,4 cm
 OA – Asteiche *Knotty oak*



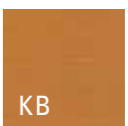
75599 Hängeschuhschrank *Hanging shoe cabinet*
 ↗ 120,0 cm ↘ 77,0 cm ↖ 39,6 cm
 LW – Lack Weiß *White lacquer*
 OA – Asteiche *Knotty oak*
 ↘ T7 – Chrom glänzend *Shiny chrome*





22-23

81114 Garderobenkombination *Hallway combination*
 ↗ 228,2 cm ↖ 184,4 cm ↗ 41,0 cm
 KB – Kirschbaum *Cherry*
 ↗ T7 – Chrom glänzend *Shiny chrome*



KB







24-25

- 31044 Hängeschuhschrank *Hanging shoe cabinet*
 ↳ 60,0 cm ↳ 129,8 cm ↳ 30,0 cm
 LW – Lack Weiß *White lacquer* ◇
 ↳ T7 – Chrom glänzend *Shiny chrome*
- 76736 Paneel *Panel*
 ↳ 60,0 cm ↳ 182,6 cm ↳ 30,0 cm
 LW – Lack Weiß *White lacquer* ◇
- 77677 Hängeschuhschrank *Hanging shoe cabinet*
 ↳ 60,0 cm ↳ 182,6 cm ↳ 39,6 cm
 LW – Lack Weiß *White lacquer* ◇
 ↳ T7 – Chrom glänzend *Shiny chrome*

26-27

- 31257 Garderobenkombination *Hallway combination*
 ↳ 150,0 cm ↳ 219,0 cm ↳ 39,6 cm
 LW – Lack Weiß *White lacquer* ◇
 ↳ T7 – Chrom glänzend *Shiny chrome*
- freie Garderobeneckkombination *Hallway combination*
 Planung ↳ 167,1 × 197,1 cm ↳ 219,0 cm ↳ 39,6 cm
 LW – Lack Weiß *White lacquer* ◇
 ↳ T7 – Chrom glänzend *Shiny chrome*





30-31

- 80484 Schuhschrank *Shoe cabinet*
 ↳ 225,0 cm ↳ 95,8 cm ↳ 39,6 cm
 LH – Lack Platingrau HG *Platinum grey lacquer*
 AN – Eiche Graphit *Graphite oak*
 T7 – Chrom glänzend *Shiny chrome*
- 32517 Wandspiegel *Wall mirror*
 ↳ 225,0 cm ↳ 94,6 cm ↳ 4,4 cm
 AN – Eiche Graphit *Graphite oak*
- 80483 Garderobenkombination *Hallway combination*
 ↳ 135,0 cm ↳ 219,0 cm ↳ 39,6 cm
 LH – Lack Platingrau HG *Platinum grey lacquer*
 AN – Eiche Graphit *Graphite oak*
 T7 – Chrom glänzend *Shiny chrome*





Front + Korpus Front + Carcass

- | | | | |
|--|---|---|---------------------------------------|
| LW Lack Weiß <i>white lacquer</i> | LC Lack Crema <i>crema lacquer</i> | R6 Lack Seidengrau <i>silk grey l.</i> | S1 Lack Macchiata <i>macchiata l.</i> |
| R4 Lack Cashmere <i>cashmere l.</i> | R3 Lack Olivgrau <i>olive grey l.</i> | R5 L. Brillantgrau <i>diamond grey l.</i> | LY Lack Grau <i>grey lacquer</i> |
| LH Lack Platingrau <i>platinum grey l.</i> | P6 Lack Taupe <i>taupe lacquer</i> | LT Lack Terra <i>terra lacquer</i> | R2 Lack Espresso <i>espresso l.</i> |
| S6 Lack Cognac <i>cognac lacquer</i> | R7 Lack Rosewood <i>rosewood l.</i> | R8 Lack Oxidrot <i>oxide red l.</i> | DR Lack Dark Red <i>dark red l.</i> |
| S2 Lack Marill <i>marill lacquer</i> | S5 L. Piniengrün <i>pine green l.</i> | P9 Lack Agave <i>agave lacquer</i> | P8 Lack Ocean <i>ocean lacquer</i> |
| S4 L. Atlantikblau <i>atlantic blue l.</i> | S3 L. Schiefergrau <i>slate grey l.</i> | LG Lack Graphit <i>graphite lacquer</i> | LS Lack Schwarz <i>black lacquer</i> |

Alle Lacke auch in Hochglanz erhältlich
All finishes are also available in high-gloss type

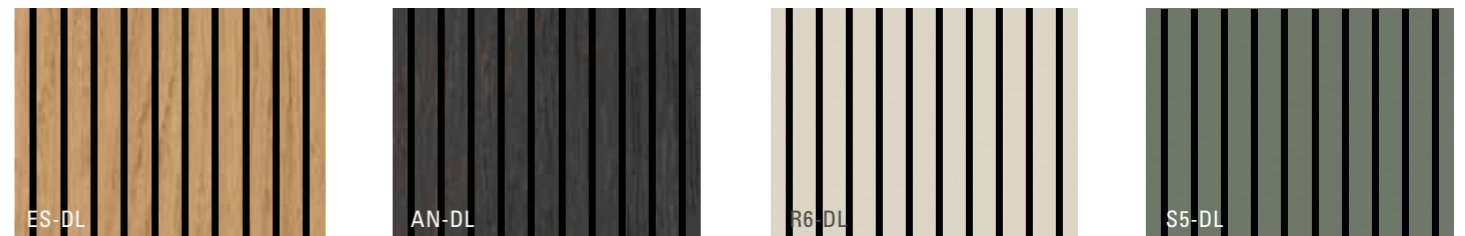


- | | | | |
|---------------------------------------|-------------------------------------|---|--------------------------------------|
| BC Kristallbuche <i>Beech crystal</i> | ES Eiche Sand <i>Sand oak</i> | OA Asteiche <i>Knotty oak</i> | BK Kernbuche <i>Beech heartwood</i> |
| KB Kirschbaum <i>Cherry</i> | NN Nussbaum Nova <i>Walnut nova</i> | OB Asteiche Bourbon <i>Knotty oak bourbon</i> | AN Eiche Graphit <i>Graphite oak</i> |

DeeLine

In allen Holz- und Lackausführungen erhältlich. Mögliche Bauteile entnehmen Sie bitte der Preisliste.
Available in all wood and lacquer finishes. Please refer to the price list for possible components.

Beispielausführungen Example designs



Akzentausführung: Feinschliff Accent finishes: Fine sanded



Griffe Handles

Die Griffe sind außerdem in allen 24 Lackfarben erhältlich.
The handles are also available in all 24 lacquer colours.



- | | | | | |
|--|-------------------------------------|---|--|-------------------------------------|
| T7 – Chrom glänzend
<i>Shiny chrome</i> | U2 – Weiß matt
<i>White matt</i> | T8 – Edelstahlfarbig
<i>Stainless steel look</i> | J9 – Schwarz matt
<i>Black matt</i> | Z5 – Anthrazit
<i>Anthracite</i> |
| T7 – Chrom glänzend
<i>Stainless steel look</i> | U2 – Weiß matt
<i>White matt</i> | T8 – Edelstahlfarbig
<i>Stainless steel look</i> | J9 – Schwarz matt
<i>Black matt</i> | |

Leder HERMES Leather HERMES

1A – Bianco	1P – Djerba	1B – Ivory	1S – Betulla	1N – Sand	1G – Mocca	1L – Lever
1K – Choco	1T – Smog	1I – Nero	1H – Bruin	1M – Anthracite	1R – Merlin	1D – Bordo
1C – Red	1U – Cotto	1Q – Yellow	1F – Verde	1E – Oceanblue	1W – Whale	

Vegane Lederalternative PURE Vegan leather alternative PURE

7A – Almond	7B – Camel	7C – Cognac	7D – Reed	7E – Cool Grey	7F – Eukalyptus	7G – Lake
7H – Concrete	7I – Stone	7J – Midnight				

Velours CLOUD Velours CLOUD

4E – Salt	4D – Beige	4K – Toffee	4J – Wood	4I – Steel	4L – Coffee	4B – Stonecrop
4P – Jade	4G – Bottle	4F – Breeze	4Q – Iceblue	4R – Greyblue	4S – Coral	4T – Rust
4A – Ember						

Flachgewebe OCEAN Flat woven fabric OCEAN

5E – Blanc	5F – Cream	5I – Linen	5D – Taupe	5H – Coal	5G – Curry	5P – Peach
5Q – Scarlet	5R – Aquamarin	5S – Denim	5T – Sage	5L – Silver	5J – Iron	5K – Night
5A – Ebony						

Flachgewebe WILLOW Flat woven fabric WILLOW

6O – Champagne	6C – Granola	6F – Shadow	6I – Opal	6L – Sapphire	6B – Powder	6A – Bronze
6H – Granite	6E – Green Smoke	6D – Horizon	6G – Merlot	6J – Chestnut	6K – Russet	6N – Forest
6M – Crown Blue						

Beispielartikel Sample articles

	1R Garderobenbänke <i>cloak room benches</i>		2R Elemente* <i>elements*</i>		2,5R Elemente* <i>elements*</i>				3R Elemente* <i>elements*</i>							
B H T W H D	60 43 40	60 43 40	60 78 30	60 78 30	120 78 30	75 78 30	60 78 30	60 96 30	60 96 30	60 96 30	90 96 30	60 113 30	60 113 30	60 113 30		
Breite width	60-120	45-120	60-90	45-90		90	60-90	60-90	60-90	45-90	75	60-90	60-90	60-90		
	3R Elemente* <i>elements*</i>		3,5R Elemente* <i>elements*</i>		4R Elemente* <i>elements*</i>		6R Eckelement <i>corner elem.</i>		6R Elemente <i>elements</i>							
B H T W H D	60 113 30	75 113 30	60 131 30	60 131 30	60 131 30	60 149 30	60 149 30	75 149 30	77x77 219 40	60 219 40	60 219 40	60 219 40	60 219 40	75 219 40	75 219 40	
Breite width	45-90	90	60-90	60-90	60-90	60-90	75	90	H H78-219	45	37,5-60			90	90	
	Inneneinteilungen <i>Interior layout</i>				Garderobe <i>cloak room</i>		Funktionszwischenbauelemente hinter Schiebetüren <i>functional intermediate elements behind sliding doors</i>		Schiebetüren <i>sliding doors</i>	0,5R Hängeelemente <i>hanging elements</i>						
B H T W H D					90 219 40	60 219 40	60 219 40	60 219 36	60 219 36	60 233 36	60 233 36	63 219 2,5	60 24 40	105 24 40		
Breite width						45-75	75					6,5R=H233	45-90	120-135		
	1R Hängeelemente <i>hanging elements</i>		1,5R Hängeelem. <i>hanging elem.</i>		2R Hängeelem.* <i>hanging elem.*</i>		2,5R Hängeelem.* <i>hanging elem.*</i>		3R Hängeelem.* <i>hanging elem.*</i>							
B H T W H D	60 42 40	105 42 40	60 42 40	120 42 40	60 59 40	120 59 40	60 77 30	60 77 30	75 77 30	60 95 30	60 95 30	90 95 30	60 112 30	60 112 30	45 112 30	
Breite width	45-90	120	60-90	120-90	60-90	120-90	60-90	60-90	75-90	60-90	60-90	90-90	60-90	60-90	37,5-60	
	3,5R Hängeelemente* <i>hanging elements*</i>		6R Spiegelpaneele <i>mirror panels</i>		Wandspiegel <i>wall mirrors</i>		6R Paneele <i>panels</i>		Bordlänge verlängerbar um: <i>boards extendable by:</i>							
B H T W H D	60 130 30	60 130 30	75 130 30	60 219 4	60 219 4	60 219 4	60 11R-3R 4	120 76-93 5	60 111 5	60 219 30	60 219 30					
Breite width	60-90	60-90	90	45	45	45	45-90	60-240	45-90	75	75					
	6R Paneele <i>panels</i>		Abdeckblätter <i>cover sheets</i>		Wangen <i>side plates</i>		Ecklösung <i>edge solutions</i>		Zwischenbauböden <i>intermediate floors</i>		Wandborde <i>wall boards</i>		Innenschubkästen <i>interior drawers</i>		Zubehör <i>accessories</i>	
B H T W H D	18 221 13			2,9 max.428 26	42x42 219			27-123 42		60 17 20						60 5 36
Breite width				T D36				T D34		60-240						45-120, 150

* Auch in Komforttiefe 40 cm erhältlich · Alle Angaben in cm · Für einen vollständigen Überblick über alle lieferbaren Typen wenden Sie sich bitte an den Fachhandel · Abweichung im Design, in technischer Ausführung und Druckfehler vorbehalten; Grundlage aller Lieferungen ist unsere Preis-/Typenliste. * Also available in comfort depth of 40 cm · All specifications in cm · For a complete overview of all available types please contact an authorised dealer · Subject to changes in design, technical execution and printing errors. All deliveries based on our price/type list. R=Rasterhöhe grid



Alle Leuchten enthalten LED-Lampen, die innerhalb der Energieklasse E bis F liegen. Die LED-Lampen können nicht ausgetauscht werden. Each lamp is equipped with energy class E to F LEDs. The LEDs cannot be replaced.



Ihr Schuhportfolio findet in den verschiedenen Schränken ausreichend Stauraum. Im Kipper in Schuhkörben oder auf -rosten, oder wie in der Bank gezeigt auf einer Schutzmatte. Statten Sie Ihre Schränke ganz nach Ihren Wünschen aus.

The various cupboards offer plenty of storage space for your shoe collection: on the tilted shelf in shoe baskets, on shoe racks or without accessories as shown in the bench. Fill your cupboards in line with your precise wishes.



Auch als Designelement sind die Garderobenstangen und -haken schöne Details. The hanging rails and hooks are also beautiful details as design features.



Die Einteilung hilft, Ihren Alltag zu organisieren. The arrangement helps in organising your daily life.



rmw-wohnmobel.de

RMW Wohnmöbel GmbH & Co. KG
Karl-Schiller-Straße 5 | 33397 Rietberg
GERMANY

