

Musterring

KANTO



Musterring



EMISSIONSKLASSE der Deutschen Gütegemeinschaft Möbel

Kastenmöbel / free cabinets
 Hersteller-Nr. / manufacturer-no.
 15015
 Kollektion / collection / Modell / model
 Kanto
 Prüfnummer / control number
 201501508



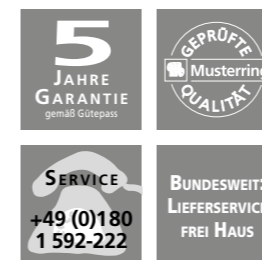
Emissionsklasse für Möbel nach den Richt-
 linien der Deutschen Gütegemeinschaft
 Möbel e.V. • emission class for furniture
 according to the guidelines of
 Deutsche Gütegemeinschaft Möbel e.V. •
 www.emissionslabel.de

Information

- **Frontausführungen:**
 - Kernbuche massiv
 - Eiche massiv, Farbton sand
- **Wangen- und Korpusausführungen:**
 - Kernbuche furniert
 - Eiche furniert, Farbton sand
(Korpus innen: Nachbildung)
- **Lackausführungen bei Wangen,
Zwischenbauböden und Regal-
rückwänden:**
 - weiß, crema, cappuccino, terra, schwarz,
graphit, braun, grau, gelb, dark red, grün,
blau, aubergine, lachs, curry, tundra, mint
und lago
- **Systemvielfalt:**
 - Wangen- und Korpusystem in 8 ver-
schiedenen Höhen und 2 Tiefen
 - Hängespiegel in 2 Höhen und 13 Breiten
 - Glaswandbord mit massiver Paneel-
rückwand in 13 Breiten
 - Solitär Möbel
 - Ecklösungen
 - Speisezimmer mit passenden Esstischen,
Bänken und Stühlen
 - Couchtische
 - Sonderanfertigungen
 - Zubehör wie Kabelkanal mit Dichtungs-
bürste, CD/DVD-Einteilung etc.
- **PSI – Perfect Sound Inside:** Ausgewählte
Sideboards und Korpusselemente mit akus-
tikwirksamer Innenausstattung; Soundbar
und Subwoofer sind perfekt integrierbar
- **Vitrinen mit Klarglasfüllung und seitlicher
Verglasung in 2 Ausschnittiefen**
- **Schubkästen mit Selbsteinzug und
Softabstoppung**
- **Sockelstellschrauben gegen Boden-
unebenheiten**
- **Verschiedene Beleuchtungsarten,
Funkfernbedienung für Beleuchtung**

Musterring, die große Traditionsmarke,
überzeugt seit jeher in vielerlei Hinsicht:
Die Material- und Verarbeitungsqualität wird
durch streng kontrollierte Richtlinien gewähr-
leistet. Wir gewähren unseren Kunden eine
5-Jahres-Garantie, die im Musterring Möbel-
Gütepass verbrieft wird. Für KANTO werden
nur ausgesuchte Materialien verwendet.

Mehr Programminfos:
in der Preis- und Typenliste und unter
www.musterring.com



Details

- **Front designs:**
 - Solid core beech
 - Solid oak, colour sand
- **Panels and carcasses:**
 - Core beech veneer
 - Oak veneer, colour sand
(carcass interior: imitation)
- **Lacquer versions for panels,
in-fill shelves and shelf back panels:**
white, crema, cappuccino, terra, black,
graphite, brown, grey, yellow, dark red,
green, blue, aubergine, salmon, curry,
tundra, mint green and lago,
- **System variety:**
 - Panel and carcass system in 8 different
heights and 2 depths
 - Wall mirrors in 2 heights and 13 widths
 - Glass wall shelf with a solid panel back
in 13 widths
 - Free-standing items of furniture
 - Corner solutions
 - Dining room with matching dining
tables, benches and chairs
 - Coffee tables
 - Special orders
 - Accessories such as a cable channel with
sealing brush, CD/DVD compartments
etc.
- **PSI – Perfect Sound Inside:** selected side-
boards and carcass elements with acoustic
interiors; for the perfect integration of
soundbar and subwoofer
- **Display cabinets with clear glass filling and
glazing on the side in 2 cut-out depths**
- **Drawers self-closing and with SoftStop**
- **Plinth adjustment screws for uneven floors**
- **Various lighting options, remote control
for lighting**

Musterring, the leading traditional brand,
has always appealed on many levels: The
quality of the materials and workmanship
are guaranteed by strict guidelines. We give
our customers a 5-year guarantee, which is
confirmed in the Musterring furniture quality
pass. We only use carefully chosen materials
for KANTO.

You will find **further programme
information** in the list of prices and types
and at www.musterring.com



Mit schöner Struktur: Kernbuche.

A lovely structure: core beech.



▲ **Die Optik**
Geradlinig, flächig, mit fast eckigen Kanten, soft geformtes Abdeckblatt

The look
Straight-lined, two-dimensional, with almost rectangular edges, softly shaped cover panel



▲ **Glaskunst**
Vitrine mit Beleuchtung, Spiegelrückwand und seitlicher Verglasung

Glass art
Display cabinet with lighting, mirrored back panel and glazing on side

KANTO

Lebendige Fronten, überzeugende Vielfalt und funktionelle Technik bilden bei diesem Systemprogramm die Basis für kreative Wohnideen. Lowboards, Highboards und Sideboards schaffen Platz für „Dies und Das“. Wandborde und variable Regalelemente schenken weiteren Planungsspielraum. Mit interessanten Highlights wie zum Beispiel Eckverglasungen, Spiegelrückwänden und Beleuchtungseffekten zaubern Sie Ihre ganz eigene wohnliche Stimmung. Passende Couchtische, Esstische und Stühle passen sich im Speisebereich geschmackvoll an. Der Clou: Moderne HiFi-Medien- und Heimkinolösungen mit unsichtbaren Kabelkanälen punkten mit zeitgemäßem technischen Anspruch.

▲ **Vorschlag 43015** in Kernbuche inklusive PSI-Lowboard 43010, ca. B 375, H 218, T 49 cm

Highboards 27520 in Kernbuche, jeweils ca. B 90, H 147, T 39 cm

Couchtisch 8397 in Kernbuche mit Klarglasplatte und Holzablage 8184, ca. 93 x 93, H 45 cm

Lively fronts, appealing variety and functional technology form the base for creative home living ideas with this system programme. Lowboards, highboards and sideboards create the space for "this and that". Wall shelves and variable shelf elements provide further planning freedom. With interesting highlights such as corner glazing, mirrored back panels and lighting effects you can create your own homely atmosphere. The matching coffee tables, dining tables and chairs adapt tastefully to the dining area. The secret: modern hi-fi media and home cinema solutions with invisible cable channels score with their contemporary technical excellence. You can't see anything, but you can hear everything!

Suggestion 43015 in core beech including PSI-Lowboard 43010, approx. W 375, H 218, D 49 cm

Highboards 27520 in core beech, approx. W 90, H 147, D 39 cm each

Coffee table 8397 in core beech with clear glass top and wooden shelf 8184, approx. 93 x 93, H 45 cm



◀ **PSI – Perfect Sound Inside**
Hinter einer Akustikblende befinden sich Fächer für Soundbar und Subwoofer mit akustikwirksamer Innenausstattung.

PSI – Perfect Sound Inside
There are compartments for soundbar and subwoofer with acoustic interiors behind an acoustic panel.

In Kooperation mit | In cooperation with
harman/kardon
by HARMAN

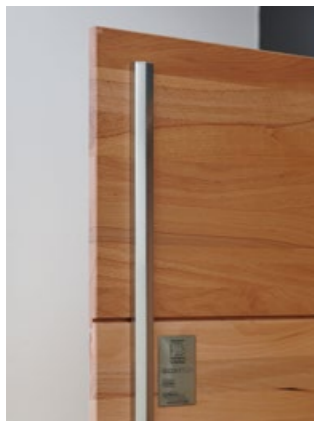
PSI
PERFECT SOUND INSIDE

Musterring



Zeitlos und elegant: Holz im Trend.

Timeless and elegant:
wood on trend.



Detailverliebt

Handwerkliches Können wird selbst im kleinsten Detail sichtbar.

Passion for detail

Skilled craftsmanship is evident in the tiniest detail.



▲
Vitrinen 27502 in Kernbuche,
jeweils ca. B 60, H 147, T 39 cm
Vorschlag 43001 in Kernbuche,
ca. B 60/60/195, H 218, T 49 cm
Couchtisch 8326 in Kernbuche,
ca. 73 x 73 cm, H 45 cm

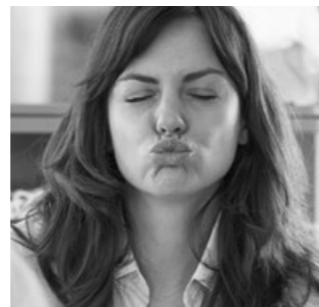
Polstermöbel MR 360, Teppich GLOBE 20207
aus der Musterring Teppichkollektion

Display cabinets 27502 in core beech,
approx. W 60, H 147, D 39 cm each
Suggestion 43001 in core beech,
approx. W 60/60/195, H 218, D 49 cm
Coffee table 8326 in core beech,
approx. 73 x 73 cm, H 45 cm

Upholstered furniture MR 360, carpet GLOBE 20207
from Musterring's rug and carpet collection

Neue Wohnräume, die Ihr Leben wider- spiegeln werden.

New living spaces
that will reflect your life.



▲
Vitrine 43014 in Kernbuche,
ca. B 165, H 218, T 39 cm
Vorschlag 43013 in Kernbuche,
ca. B 147 x 330, H 251, T 49 cm
Esstisch 8983 in Kernbuche,
ca. 168 x 95, H 75 cm

Stühle STUHLWERK

Display cabinet 43014 in core beech,
approx. W 165, H 218, D 39 cm
Suggestion 43013 in core beech,
approx. W 147 x 330 cm, H 251, D 49 cm
Dining table 8983 in core beech,
approx. 168 x 95, H 75 cm

Chairs CHAIR FACTORY



▲
Vorschlag 43007 in Kernbuche,
ca. B 345, H 216, T 49 cm

Suggestion 43007 in core beech,
approx. W 345, H 216, D 49 cm

◀
Vorschlag 43004 in Kernbuche,
ca. B 333, H 251, T 49 cm

Suggestion 43004 in core beech,
approx. W 333, H 251, D 49 cm



Immerzu chic: Eiche sand.

Always chic: sand oak.



► Dank stabiler Halterung und verdeckter Kabelführung lassen sich TV-Geräte flexibel schwenken.

TVs swivel flexibly thanks to the stable support and concealed cable guides.



PSI
PERFECT SOUND INSIDE



KANTO

PSI – Perfect Sound Inside: Soundsysteme können problemlos untergebracht werden! Ausgewählte Sideboards und Korpuselemente sind speziell für die Unterbringung von HiFi- und Lautsprechersystemen ausgelegt und mit einem Soundbarfach mit schalldurchlässiger Akustikblende und akustikwirksamer Innenausstattung versehen. Zudem gibt es extra Zubehör für Subwoofer, damit der Schall ungehindert nach außen dringt: einen seitlichen Ausschnitt mit Metallgitter in der Farbe Magma. Sie sehen nichts, Sie hören alles!

► In Eiche, Farbton sand:

Vorschlag 43011 (links), ca. B 249, H 251, T 49 cm

Vorschlag 43009 (rechts), ca. B 375, H 218, T 49 cm

Couchtisch 8396, ca. 118 x 73, H 45 cm

Polstermöbel MR 4555, Teppich LIFE 20014 aus der Musterring Teppichkollektion

PSI – Perfect Sound Inside: sound systems are easily integrated! Selected sideboards and carcass elements are specially designed to accommodate hi-fi and speaker systems, and include a soundbar compartment with a sound-permeable acoustic panel and acoustically effective interior. There are also special accessories for a subwoofer to help the sound pass unhindered to the outside: a side cut-out with a metal grid in the colour magma. You can't see anything, but you can hear everything!

In oak, colour sand:

Suggestion 43011 (left), approx. W 249, H 251, D 49 cm

Suggestion 43009 (right), approx. W 375, H 218, D 49 cm

Coffee table 8396, approx. 118 x 73, H 45 cm

Upholstered furniture MR 4555, carpet LIFE 20014 from Musterring's rug and carpet collection



◀ **Hängesideboard 43006** in Eiche sand, ca. B 180, H 57, T 49 cm
Wandbord 27135 in Eiche sand, ca. B 180 cm

Wall sideboard 43006 in sand oak, approx. W 180, H 57, D 49 cm
Wall shelf 27135 in sand oak, approx. W 180 cm





Unter einem Dach: Wohnen, Speisen und Arbeiten.

Under one roof:
living, dining and working.

◀
Vorschlag 43020 (links) in Eiche sand, ca. B 192, H 251, T 36 cm
Vorschlag 43019 (rechts) in Eiche sand, ca. B 360, H 198, T 49 cm
Couchtisch 8327 in Eiche sand, ca. 118 x 73, H 45 cm

Suggestion 43020 (left) in sand oak, approx. W 192, H 251, D 36 cm
Suggestion 43019 (right) in sand oak, approx. W 360, H 198, D 49 cm
Coffee table 8327 in sand oak, approx. 118 x 73, H 45 cm



▲
Schreibplatte und Wandbord KARA-SYSTEM, Polstermöbel MR 4555,
Stuhl mit Drehteller STUHLWERK, Teppich TEMPTATION DELUXE
FR 1209 aus der Musterring Teppichkollektion

*Desk top and wall shelf KARA-SYSTEM, upholstered furniture MR 4555,
chair with swivel base CHAIR FACTORY, carpet TEMPTATION DELUXE
FR 1209 from Musterring's rug and carpet collection*



◀
Wohnwand 43021 in Eiche sand, ca. B 315, H 251, T 49 cm

Polstermöbel MR 4555, Teppich TEMPTATION DELUXE ERASE 1746 aus der Musterring Teppichkollektion

Wall unit 43021 in sand oak, approx. W 315, H 251, D 49 cm

Upholstered furniture MR 4555, carpet TEMPTATION DELUXE ERASE 1746 from Musterring's rug and carpet collection

► *Im Speisezimmer:*
Vorschlag 43024 in Eiche sand,
 ca. B 345, H 218, T 49 cm
Esstisch 90753 in Eiche sand,
 ca. 190 x 95, H 76 cm

*Stühle STUHLWERK, Teppich
 TEMPTATION DELUXE PJ 2028* aus
 der Musterring Teppichkollektion

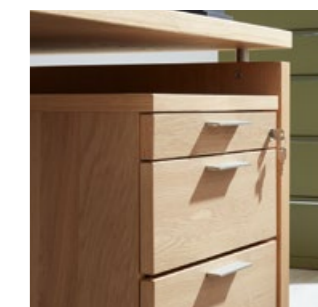
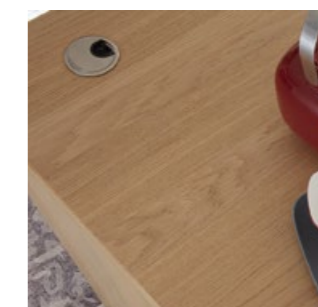
In the dining room:
Suggestion 43024 in sand oak,
 approx. W 345, H 218, D 49 cm
Dining table 90753 in sand oak,
 approx. 190 x 95, H 76 cm

*Chairs CHAIR FACTORY, carpet
 TEMPTATION DELUXE PJ 2028*
 from Musterring's rug and carpet
 collection



▲ **Highboard 43008** in Eiche sand, ca. B 240, H 112, T 49 cm
Vitrine 27928 in Eiche sand, ca. B 90, H 218, T 39 cm
Esstisch 90753 in Eiche sand, ca. 190 x 95, H 76 cm
Freischwinger TALIA, Teppich TEMPTATION DELUXE FR 1209
 aus der Musterring Teppichkollektion

Highboard 43008 in sand oak, approx. W 240, H 112, D 49 cm
Display cabinet 27928 in sand oak, approx. W 90, H 218, D 39 cm
Dining table 90753 in sand oak, approx. 190 x 95, H 76 cm
TALIA cantilevered chair, carpet TEMPTATION DELUXE FR 1209
 from Musterring's rug and carpet collection



KANTO

Wohnen und Arbeiten sind keine strikt getrennten Lebensbereiche mehr – daher gehören auch Schreibtische und Rollcontainer zum Programmumfang von KANTO. Der Einzelschreibtisch kann durch einen Verkettungstisch verlängert werden, zwei Verkettungstische lassen sich im rechten Winkel miteinander verbinden. Für eine praktische Kabelführung sorgen der Kabeldurchlass und die Kabelwanne unter der Schreibtischplatte.

Living and working are no longer strictly divided living areas, which is why the KANTO programme includes desks and mobile containers. A linking table can be added to the single desk as an extension, while two linking tables can be joined together at a right angle. The cable outlet and the cable tray under the desk top facilitate practical cable management.

▲ **Regalwand 43169** in Eiche sand, ca. B 317, H 251, T 36 cm
Schreibtisch 91521 in Eiche sand, ca. 180 x 80, H 75 cm
Rollcontainer 91512 in Eiche sand, ca. B 45, H 65, T 60 cm
Kommode 30275 in Lack tundra, ca. B 90, H 94, T 39 cm

Shelf unit 43169 in sand oak,
 approx. W 317, H 251, D 36 cm
Desk 91521 in sand oak, approx. 180 x 80, H 75 cm
Mobile container 91512 in sand oak,
 approx. W 45, H 65, D 60 cm
Chest of drawers 30275 in tundra lacquer,
 approx. W 90, H 94, D 39 cm



▲ **Vitrinen 75362, 32654 und 75363** in Kernbuche, jeweils ca. B 60, H 218, T 39 cm

Display cabinets 75362, 32654 and 75363 in core beech, approx. W 60, H 218, D 39 cm each

▶ **Sideboard 43003** in Kernbuche, ca. B 180, H 94, T 39 cm

Sideboard 43003 in core beech, approx. W 180, H 94, D 39 cm



Das Mehr von Musterring.

Pflegeset für furnierte, lackierte oder massive Oberflächen.
 Verbriefte Qualität durch den Musterring Möbel-Gütepass.
 Geprüfte Qualität ist eines unserer stärksten Argumente.
 Die Innenplakette belegt, dass Sie ein Unikat gekauft haben.

Musterring means more.

Care set for veneered, lacquered or solid surfaces.
 Attested quality with the Musterring furniture quality passport.
 Tested quality is one of our many strong points.
 The interior plaque verifies that you have bought a customized original.



Ihr Fachhändler. | Your specialist dealer.

Unverbindliche Produkt- und Preisinformationen zum Programm | You'll find the non-binding programme product and price
 finden Sie unter www.musterring.com | information at www.musterring.com

Musterring International Josef Höner GmbH & Co. KG
 Postfach · D-33374 Rheda-Wiedenbrück · Hauptstraße 134 – 140 · D-33378 Rheda-Wiedenbrück
 Telefon +49 (0)5242 592-01 · Fax +49 (0)5242 592-149 · E-Mail: info@musterring.de · www.musterring.com